

L'andamento dell'epidemia COVID-19 in ITALIA

31 luglio 2024

Questo report presenta le elaborazioni effettuate a partire dai dati comunicati (dal [24-feb-20](#) in poi) dalla Protezione Civile. E' stato da me prodotto per la prima volta il 14 marzo 2020, da allora ho continuato con cadenza dapprima quotidiana, successivamente bi o tri-settimanale, passando attraverso numerose modifiche, introdotte grazie anche ai preziosi consigli di vari amici che ringrazio.

Dati settimanali dal **25 luglio 2024** al **31 luglio 2024**

Dati nazionali (disponibili dal 24 febbraio 2020)

Note della Protezione Civile a pag. 23

settimana n°	Settimana dal al		Blu: casi incidenti (nuovi)					Nero: casi prevalenti (presenti a una certa data)					Rosso: casi cumulati (totale dall'inizio dell'epidemia)					
	positivi sett	ingressi T.I. sett	dimessi /guariti sett	deceduti sett	tamponi sett	pers con tampone sett	ricoverati con sintomi	terapia intensiva	totale ospedalizzati	isolati a domicilio	totale casi attivi	dimessi / guariti	deceduti	CASI TOTALI	tamponi	pers con tampone		
231	25-lug	31-lug	17.006	55	8.735	54	100.669	12.862	1.829	55	1.884	181.311	183.195	26.405.932	196.831	26.785.958	282.645.232	70.337.504
230	18-lug	24-lug	13.672	33	5.562	53	98.771	13.202	1.517	38	1.555	173.423	174.978	26.397.197	196.777	26.768.952	282.544.563	70.324.642
229	11-lug	17-lug	8.940	40	3.983	40	79.967	11.334	1.183	43	1.226	165.695	166.921	26.391.635	196.724	26.755.280	282.445.792	70.311.440
228	4-lug	10-lug	5.548	32	3.252	33	76.532	11.521	1.006	43	1.049	160.974	162.023	26.387.652	196.684	26.746.340	282.365.825	70.300.106
227	27-giu	3-lug	3.844	22	2.519	18	81.963	12.583	852	31	883	158.858	159.741	26.384.400	196.651	26.740.792	282.289.293	70.288.585
226	20-giu	26-giu	2.698	13	2.036	21	79.276	12.488	753	27	780	157.654	158.434	26.381.881	196.633	26.736.948	282.207.330	70.276.002
225	13-giu	19-giu	2.083	9	504	14	77.305	12.242	716	26	742	157.051	157.793	26.379.845	196.612	26.734.250	282.128.054	70.263.514
224	6-giu	12-giu	1.807	13	2.021	17	96.568	15.195	641	29	670	155.558	156.228	26.379.341	196.598	26.732.167	282.050.749	70.251.272
223	30-mag	5-giu	1.329	11	801	10	74.535	11.689	587	26	613	155.846	156.459	26.377.320	196.581	26.730.360	281.954.181	70.236.077
222	23-mag	29-mag	1.045	8	698	10	84.998	13.480	597	25	622	155.319	155.941	26.376.519	196.571	26.729.031	281.879.646	70.224.388
221	16-mag	22-mag	858	12	638	8	87.983	18.136	579	27	606	154.998	155.604	26.375.821	196.561	26.727.986	281.794.648	70.210.908
220	9-mag	15-mag	925	13	612	17	94.027	15.281	568	28	596	154.796	155.392	26.375.183	196.553	26.727.128	281.706.665	70.192.772

Situazione nazionale (ultime 12 settimane)
Vengono presentati

- i seguenti nuovi casi (**incidenti**):
 - nuovi positivi
 - nuovi dimessi /guariti
 - nuovi deceduti
 - nuovi tamponi
 - nuove persone con tampone
 - il numero di casi rilevati a una certa data (casi **prevalenti**)
 - ricoverati con sintomi (ricoveri ordinari)
 - ricoverati in terapia intensiva
 - totale ospedalizzati
 - in isolamento domiciliare
 - totale **casi attivi**

= somma degli attualmente positivi, ricoverati in H o in isolamento a domicilio
 - il numero totale di casi rilevati (casi **cumulati**):
 - dimessi / gua } casi conclusi
 - deceduti }
 - CASI TOTALI
 - tamponi
 - persone con tampone
- I CASI TOTALI sono dati dalla somma dei casi attivi + casi conclusi (guariti + deceduti)

+ 20,6%

Casi incidenti

		media giornaliera ultima settimana	variazione rispetto alla sett precedente	(dati di OGGI)
Media giornaliera della settimana, variazione rispetto alla media della settimana precedente e numero dei casi del giorno	nuovi positivi della settimana	2.429	+ 24,4%	2.864
	nuovi dimessi / guariti della settimana	1.248	+ 57%	1.696
	nuovi deceduti della settimana	8	+ 1,9%	11
	nuovi tamponi della settimana	14.381	+ 1,9%	17.364
	nuove persone con tampone settimana	1.837	-2,6%	2.227

Casi prevalenti

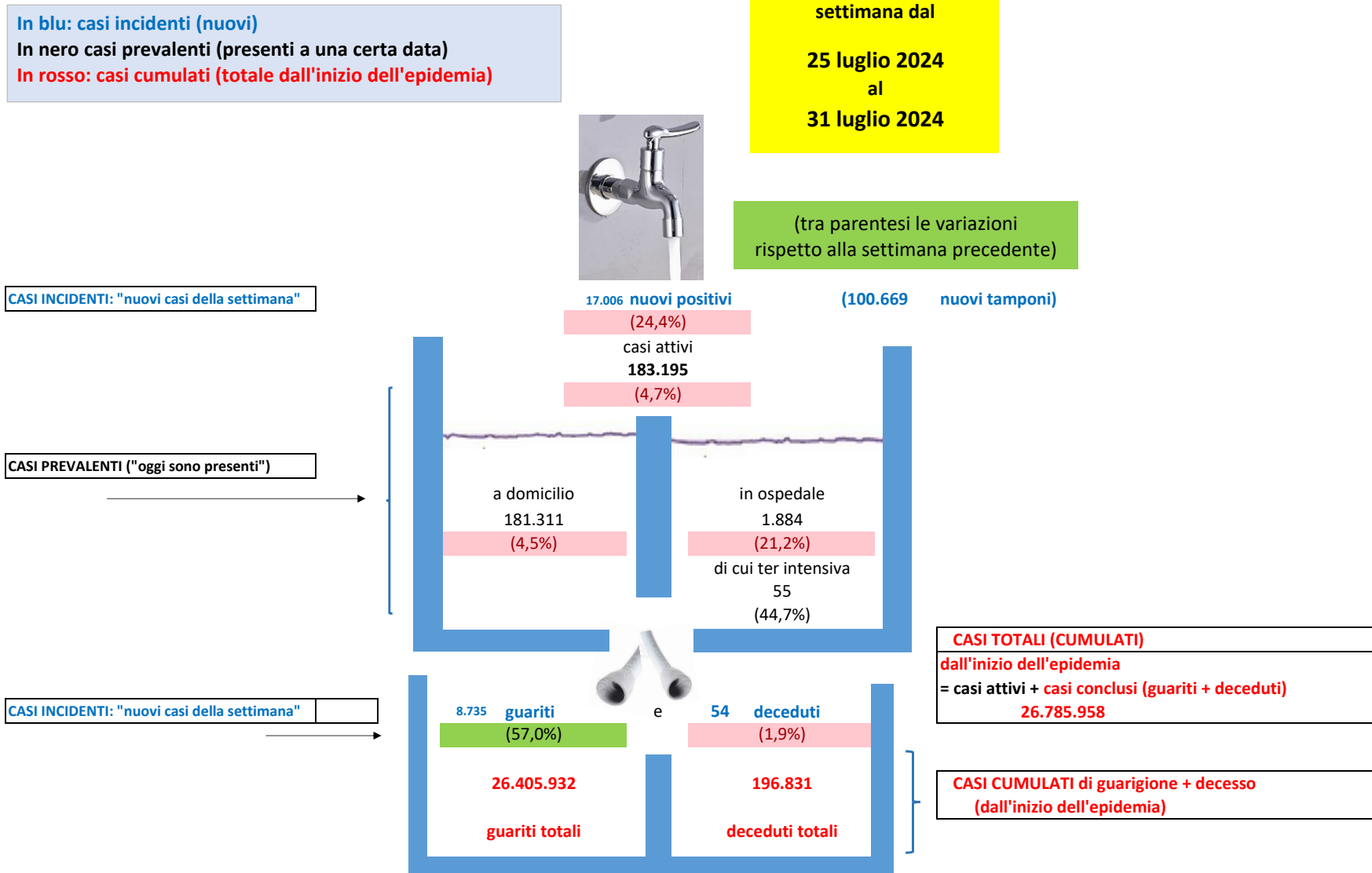
variazione tra i dati di oggi e quelli di 7 giorni fa	ricoverati con sintomi	+ 20,6%
	terapia intensiva	+ 44,7%
	totale ospedalizzati	+ 21,2%
	isolamento domiciliare	+ 4,5%
	totale casi attivi	+ 4,7%

La metafora della vasca: rubinetetto (nuovi casi in entrata) e scarico (casi cessati, distinti in dimessi / guariti e deceduti)

Il livello dell'acqua sale o scende a seconda del saldo (differenza tra nuovi entrati e usciti nell'ultima settimana).

Casi prevalenti ad oggi = casi prevalenti di 7 gg fa + nuovi casi della settimana - casi cessati nella settimana.

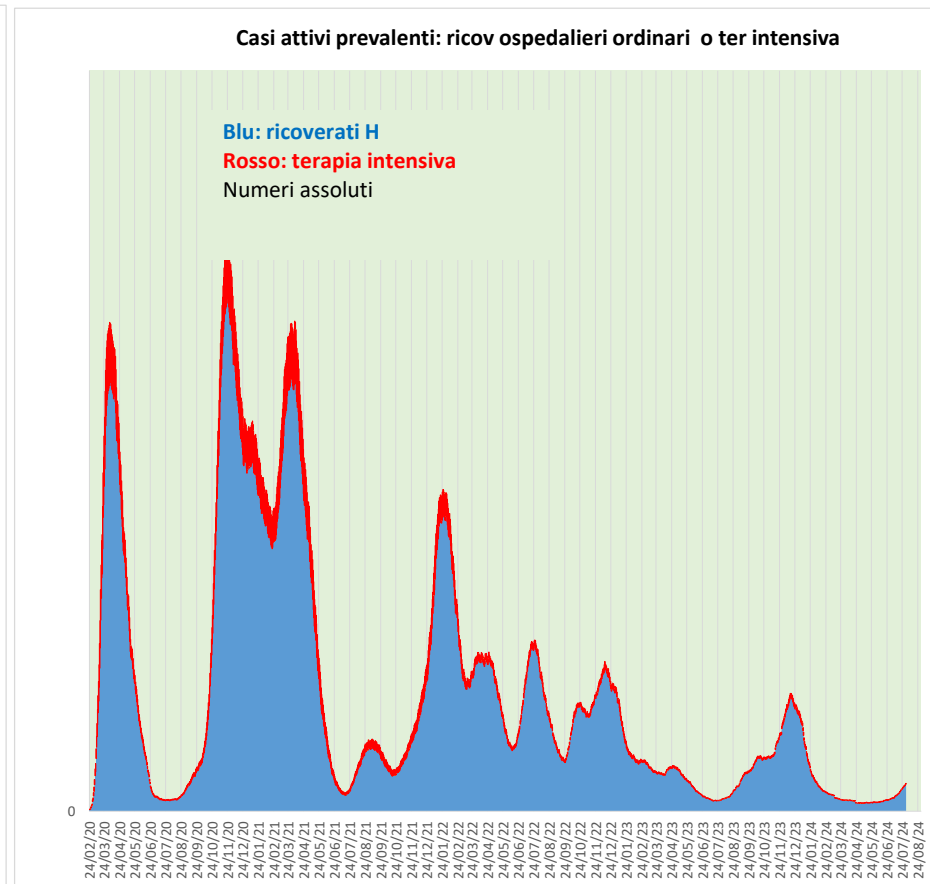
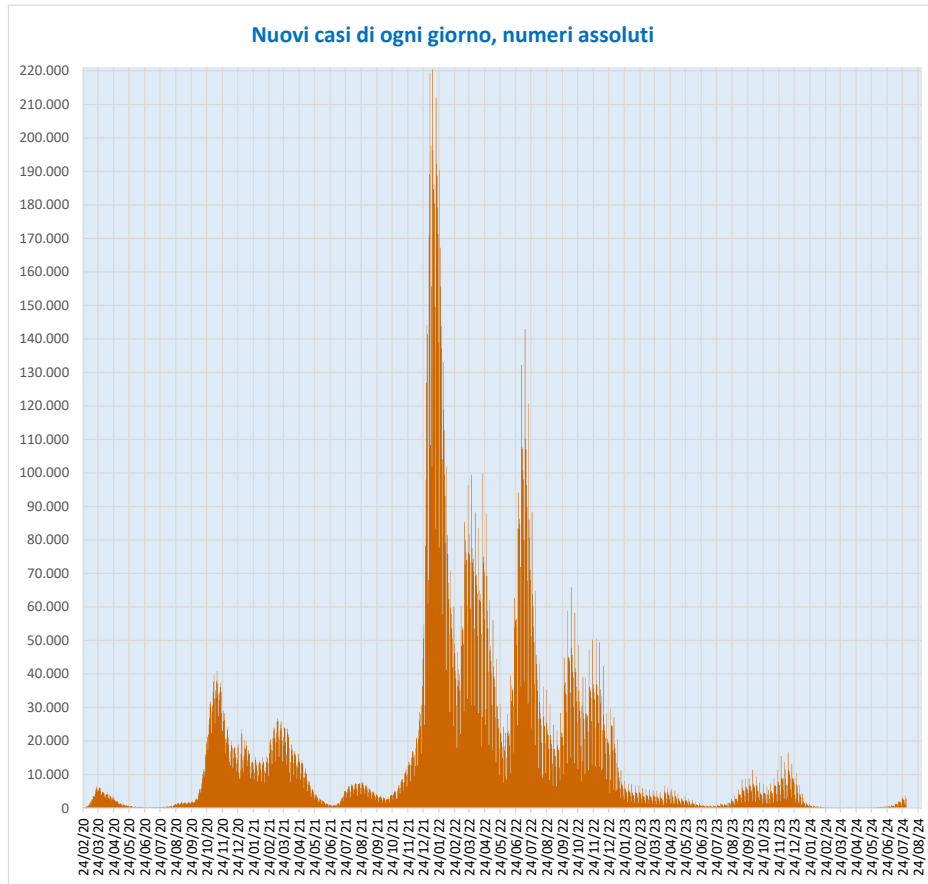
I casi prevalenti sono suddivisi in "isolamento domiciliare" e ricoverati (a loro volta distinti in: terapia intensiva e ricoveri ordinari).



Grafici – andamenti giornalieri (dal 14 febbraio ad oggi)

Nuovi casi - numeri assoluti quotidiani

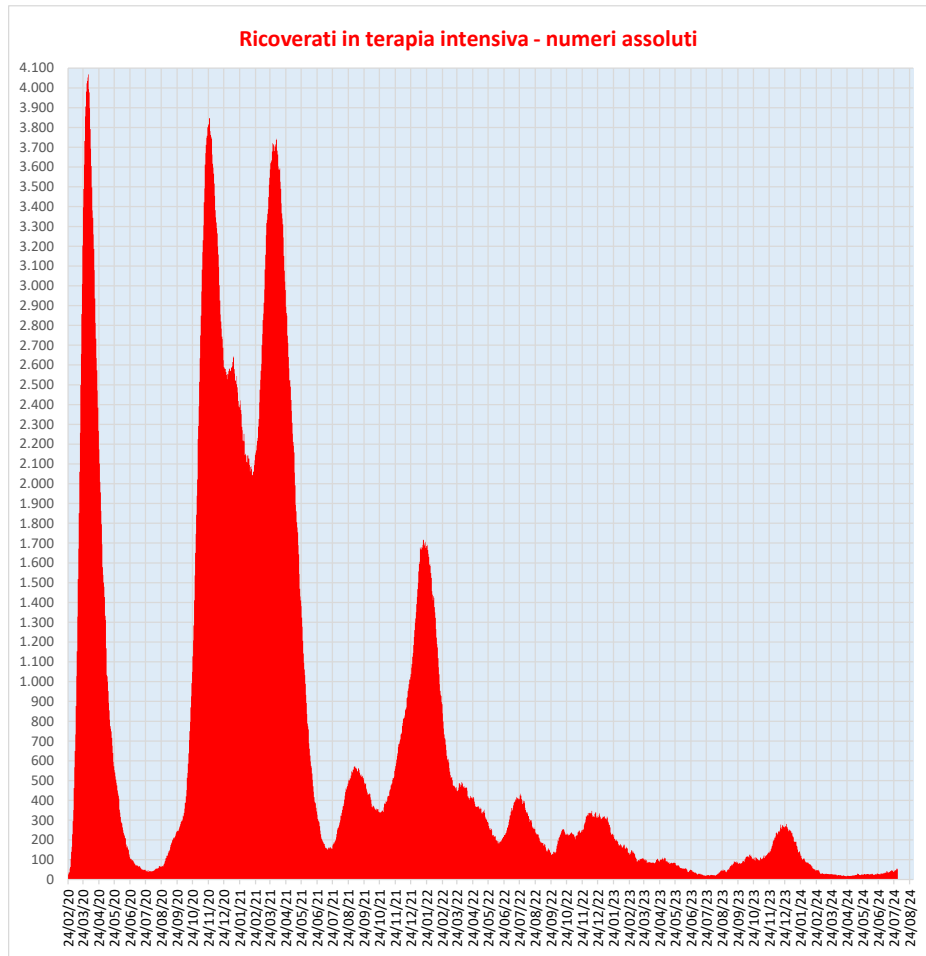
Casi prevalenti: dove si trovano (ospedale o casa) numeri assoluti



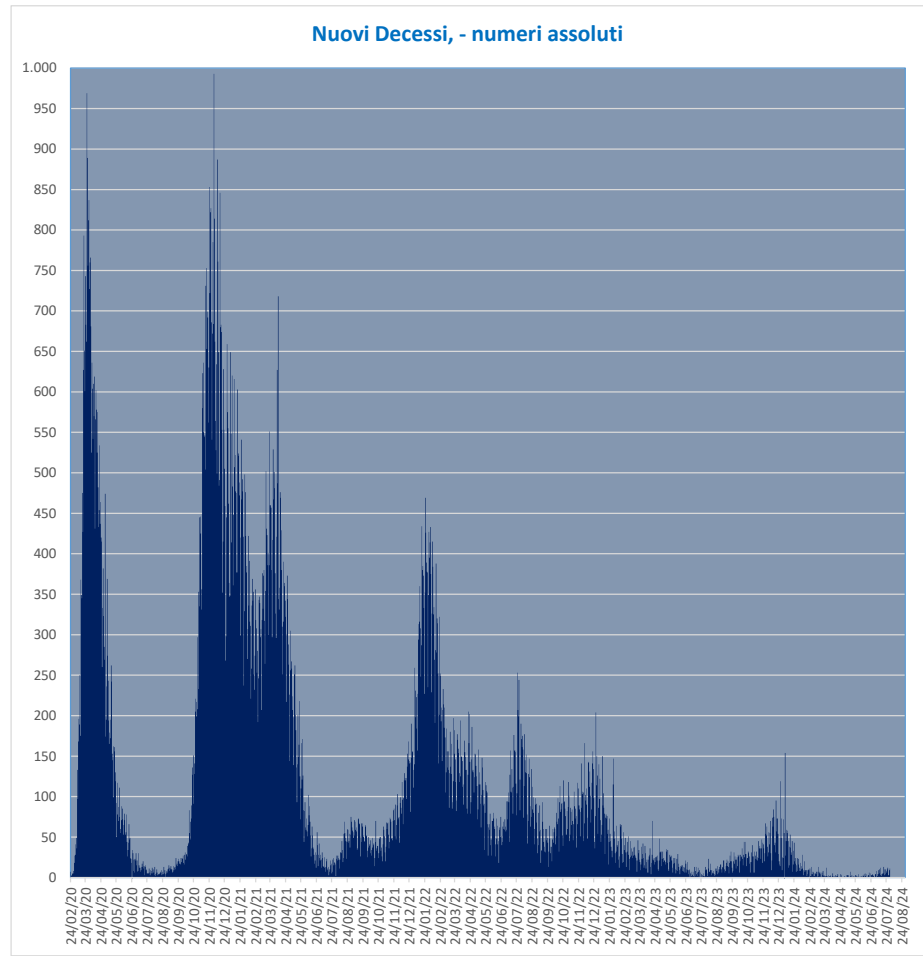
Nel grafico a destra sono distinti i casi ricoverati nei reparti ordinari e quelli in terapia intensiva.

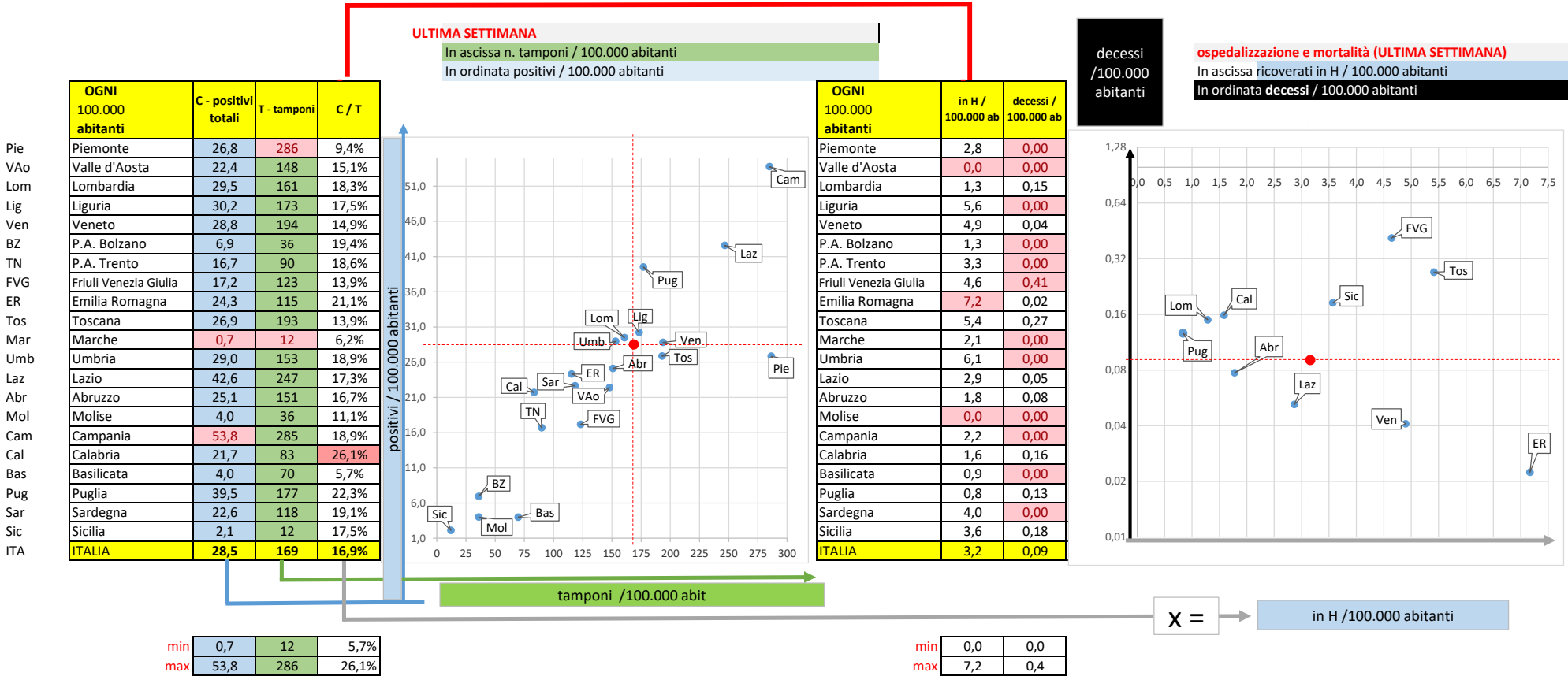
Oltre alle diverse ondate, i grafici mostrano come la diffusione dell'infezione nelle ultime settimane sia molto più alta rispetto ai periodi precedenti

Ricoverati in terapia intensiva - numeri assoluti



Nuovi Decessi - numeri assoluti quotidiani





Per ogni regione:

A sinistra: **tamponi /100.000 ab (x); positivi ogni 100.000 (y). Dati dell'ultima settimana**

La **tabella** mostra, per ogni 100 mila abitanti, il numero di infetti e di tamponi in ciascuna regione dall'inizio dell'epidemia e il loro rapporto %, che indica la diffusione dell'infezione.

La regione con il numero maggiore di persone infette per ogni 100 tamponi effettuati: **Calabria 26,1%**

A destra: **In ospedale / 100.000 abitanti (x); morti /100.000 ab. (y) ULTIMA SETTIMANA**

Indici ultima settimana. Confronto tra settimana corrente e settimana precedente:

	Blu: casi incidenti (o variazioni)						Nero: casi prevalenti (presenti nel giorno)								Rosso: dal'inizio dell'epidemia					
	nuovi positivi	variaz rispetto alla settimana prec	nuovi dimessi / guariti	variaz rispetto alla settimana prec	nuovi deceduti	variaz rispetto alla settimana prec	ricoverati con sintomi OGGI	variaz rispetto a 7 gg fa	presenti in terapia intensiva - OGGI	variaz rispetto a 7 gg fa	totale ospedalizzati - OGGI	variaz rispetto a 7 gg fa	isolamento domiciliare - OGGI	variaz rispetto a 7 gg fa	totale casi attivi OGGI	variaz rispetto a 7 gg fa	tamponi	variaz rispetto alla settimana prec	soggetti con tampone	variaz rispetto alla settimana prec
Piemonte	1.157	117%	578	199%	0		121	5%	1	0%	122	5%	54.558	1%	54.680	1%	22.747.799	0,1%	4.560.871	0,0%
Valle d'Aosta	28	100%	25	127%	0		0		0		0		13	30%	13	30%	610.345	0,0%	149.290	0,0%
Lombardia	2.957	21%	2.195	35%	15	0%	129	13%	0		129	13%	3.486	27%	3.615	26%	47.474.806	0,0%	9.507.408	0,0%
Liguria	461	14%	463	20%	0	-100%	83	-3%	2	100%	85	-2%	0		85	-2%	7.182.113	0,0%	1.556.588	0,0%
Veneto	1.406	22%	1.228	42%	2	-33%	228	16%	11	-15%	239	14%	10.533	1%	10.772	2%	39.546.601	0,0%	5.464.726	0,0%
P.A. Bolzano	37	3%	33	-15%	0	-100%	7	133%	0		7	133%	0		7	133%	5.630.652	0,0%	871.394	0,0%
P.A. Trento	91	-12%	78	73%	0		17	-11%	1		18	-5%	136	11%	154	9%	3.099.578	0,0%	610.880	0,0%
Friuli Venezia Giulia	207	-5%	176	30%	5	-50%	56	27%	0		56	27%	420	3%	476	6%	7.908.809	0,0%	1.283.392	0,0%
Emilia Romagna	1.086	38%	3		1	-50%	315	62%	5	67%	320	62%	3.199	43%	3.519	44%	20.191.033	0,0%	3.007.639	0,0%
Toscana	992	17%	680	21%	10	67%	193	16%	7	40%	200	17%	1.337	26%	1.537	24%	17.452.603	0,0%	5.485.352	0,0%
Marche	11	-66%	11	10%	0		31	0%	1	0%	32	0%	0		32	0%	3.808.547	0,0%	2.806.189	0,0%
Umbria	252	25%	122	33%	0		52	30%	1	-50%	53	26%	890	15%	943	16%	5.191.273	0,0%	831.921	0,0%
Lazio	2.450	12%	129	-20%	3	50%	158	6%	7	133%	165	9%	69.549	3%	69.714	3%	27.772.083	0,1%	6.306.128	0,0%
Abruzzo	325	26%	160	93%	1	0%	22	120%	1	0%	23	109%	1.381	12%	1.404	13%	7.722.450	0,0%	1.395.817	0,0%
Molise	12	-43%	0		0		0		0		0		55	28%	55	28%	857.870	0,0%	808.576	0,0%
Campania	3.071	23%	1.851	135%	0	-100%	122	0%	6	100%	128	2%	9.340	15%	9.468	15%	22.159.357	0,1%	5.560.513	0,0%
Calabria	411	76%	335	75%	3	200%	30	233%	0		30	233%	1.965	3%	1.995	4%	4.568.801	0,0%	3.581.459	0,0%
Basilicata	22	29%	1	0%	0	-100%	4	100%	1		5	150%	9.928	0%	9.933	0%	1.381.740	0,0%	412.050	0,0%
Puglia	1.562	42%	591	121%	5	400%	33	154%	0		33	154%	2.717	53%	2.750	54%	14.752.199	0,0%	3.056.024	0,0%
Sardegna	365	-20%	0	-100%	0		63	19%	2		65	23%	10.708	3%	10.773	4%	5.609.140	0,0%	1.767.865	0,0%
Sicilia	103	-23%	76	-33%	9	80%	165	9%	9	80%	174	12%	1.096	0%	1.270	1%	16.977.433	0,0%	11.313.422	0,0%
ITALIA	17.006	24%	8.735	57%	54	2%	1.829	21%	55	45%	1.884	21%	181.311	5%	183.195	5%	282.645.232	0,0%	70.337.504	0%

Per ogni regione:

Confronto tra settimana corrente e settimana precedente:

nuovi positivi, nuovi dimessi / guariti, nuovi deceduti, nuovi soggetti con tampone

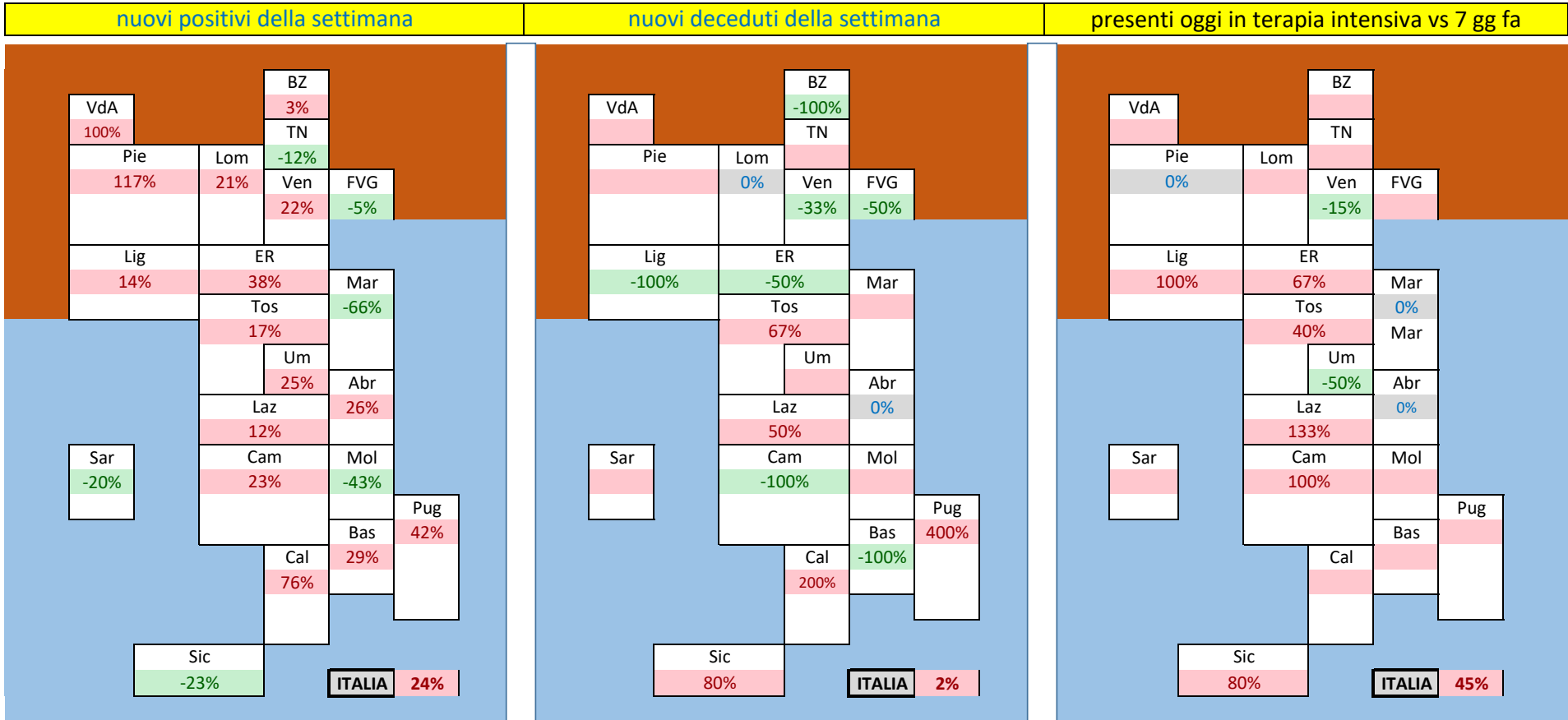
Confronto tra data odierna e 7 gg fa:

ricoverati con sintomi (ricoveri ordinari), ricoverati in terapia intensiva, totale ospedalizzati, isolamento domiciliare

totale casi attivi (cumulati) e variazione rispetto a 7 gg fa

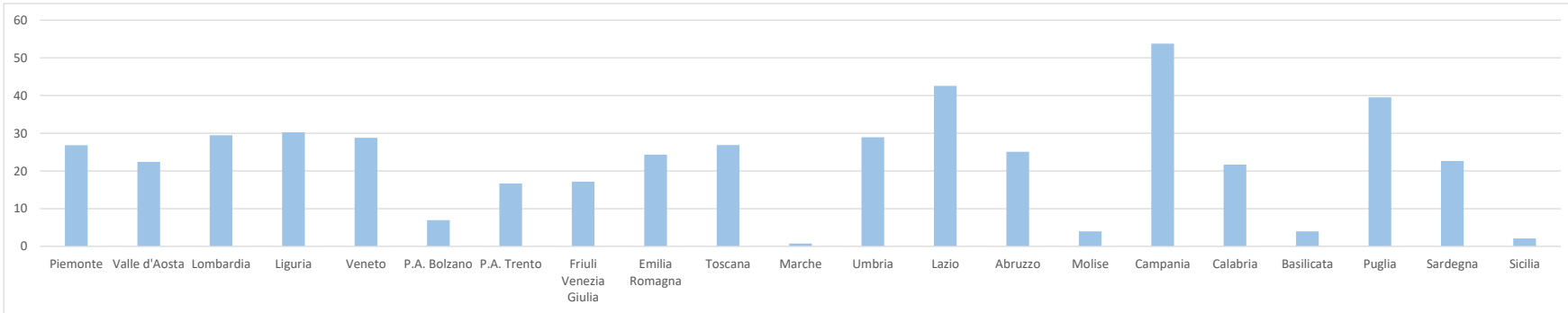
tamponi, soggetti con tampone

Principali differenze tra i dati dell'ultima settimana e quelli della settimana precedente



Casi registrati fino a una certa data in ogni regione (ogni 100.000 abitanti) (ultime 8 settimane)

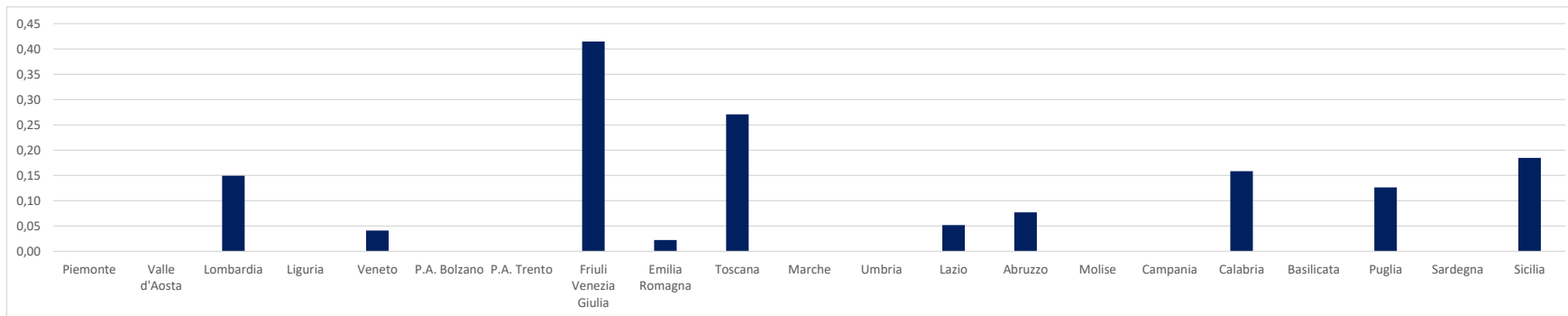
	Piemonte	Valle d'Aosta	Lombardia	Liguria	Veneto	P.A. Bolzano	P.A. Trento	Friuli Venezia Giulia	Emilia Romagna	Toscana	Marche	Umbria	Lazio	Abruzzo	Molise	Campania	Calabria	Basilicata	Puglia	Sardegna	Sicilia	ITALIA	
			Lom	Lig									Laz			Cam			Pug				
	9°	13°	5°	4°	7°	17°	16°	15°	11°	8°	21°	6°	2°	10°	18°	1°	14°	19°	3°	12°	20°		
Casi ultima settimana (ogni 100.000 ab)	27	22	29	30	29	7	17	17	24	27	1	29	43	25	4	54	22	4	40	23	2	29	
					Ven	Bolzano		Fri				Umb		Abr									
	16°	15°	13°	9°	1°	2°	8°	5°	6°	10°	7°	4°	12°	3°	19°	11°	20°	18°	14°	21°	17°		
class																							
totali al	31-lug	41.937	42.029	43.400	45.390	58.347	56.544	46.546	49.707	49.596	44.898	48.731	52.850	44.166	53.330	35.151	44.784	34.651	36.623	42.818	32.750	37.651	44.912
	24-lug	41.911	42.006	43.371	45.360	58.319	56.537	46.530	49.690	49.572	44.871	48.730	52.821	44.123	53.305	35.147	44.730	34.629	36.619	42.778	32.727	37.649	44.883
	17-lug	41.898	41.995	43.346	45.333	58.295	56.531	46.511	49.672	49.554	44.848	48.728	52.798	44.085	53.285	35.140	44.686	34.617	36.616	42.750	32.699	37.646	44.860
	10-lug	41.886	41.989	43.329	45.309	58.281	56.528	46.500	49.664	49.543	44.831	48.727	52.784	44.057	53.273	35.138	44.661	34.609	36.614	42.737	32.691	37.643	44.845
	3-lug	41.878	41.986	43.318	45.295	58.270	56.526	46.491	49.657	49.538	44.820	48.727	52.777	44.040	53.267	35.136	44.645	34.605	36.613	42.730	32.684	37.642	44.836
	26-giu	41.871	41.984	43.310	45.287	58.264	56.522	46.488	49.653	49.533	44.813	48.727	52.772	44.026	53.265	35.134	44.636	34.602	36.612	42.725	32.680	37.640	44.829
	19-giu	41.866	41.980	43.305	45.281	58.259	56.521	46.486	49.650	49.531	44.808	48.726	52.769	44.016	53.262	35.134	44.631	34.600	36.612	42.722	32.675	37.638	44.825
	12-giu	41.863	41.977	43.301	45.277	58.255	56.520	46.483	49.647	49.529	44.803	48.725	52.767	44.007	53.261	35.133	44.627	34.599	36.611	42.719	32.675	37.638	44.821
	5-giu	41.859	41.973	43.297	45.272	58.252	56.519	46.481	49.645	49.527	44.799	48.725	52.765	44.001	53.260	35.132	44.624	34.598	36.610	42.717	32.673	37.637	44.818



Ranking delle regioni (nel grafico: casi dell'ultima settimana / 100.000)

Decessi registrati fino a una certa data in ogni regione (ogni 100.000 abitanti) (ultime 8 settimane)

	Piemonte	Valle d'Aosta	Lombardia	Liguria	Veneto	P.A. Bolzano	P.A. Trento	Friuli Venezia Giulia	Emilia Romagna	Toscana	Marche	Umbria	Lazio	Abruzzo	Molise	Campania	Calabria	Basilicata	Puglia	Sardegna	Sicilia	ITALIA	
Decessi ultima settimana (ogni 100.000 ab)	11° 0,00	11° 0,00	5° 0,15	11° 0,00	9° 0,04	11° 0,00	11° 0,00	1° 0,41	10° 0,02	2° 0,27	11° 0,00	11° 0,00	8° 0,05	7° 0,08	11° 0,00	11° 0,00	4° 0,16	11° 0,00	6° 0,13	11° 0,00	3° 0,18	0,09	
			Lom	Lig			Fri	Emi		Tos							Cal					Sic	
class	8°	3°	2°	5°	6°	10°	11°	1°	4°	7°	12°	13°	17°	9°	15°	18°	19°	20°	16°	21°	14°		
totali al	31-lug	323,1	473,5	478,9	394,9	358,7	313,9	308,4	537,7	449,2	339,7	301,5	291,1	230,8	316,6	265,5	212,7	194,8	191,2	255,4	184,8	268,5	330,0
	24-lug	323,1	473,5	478,7	394,9	358,6	313,9	308,4	537,3	449,1	339,4	301,5	291,1	230,7	316,5	265,5	212,7	194,7	191,2	255,3	184,8	268,3	329,9
	17-lug	323,1	473,5	478,6	394,7	358,6	313,7	308,4	536,5	449,1	339,3	301,5	291,1	230,7	316,4	265,5	212,7	194,6	190,7	255,3	184,8	268,2	329,8
	10-lug	323,1	473,5	478,4	394,7	358,6	313,7	308,4	536,3	449,0	339,1	301,5	291,1	230,7	316,4	265,5	212,7	194,5	190,7	255,2	184,8	268,1	329,8
	3-lug	323,1	473,5	478,3	394,7	358,5	313,7	308,4	536,1	449,0	339,0	301,5	291,0	230,6	316,4	265,5	212,7	194,4	190,7	255,2	184,8	268,0	329,7
	26-giu	323,1	473,5	478,2	394,7	358,5	313,7	308,4	535,8	449,0	338,9	301,5	291,0	230,6	316,4	265,5	212,7	194,4	190,7	255,2	184,8	268,0	329,7
	19-giu	323,1	472,7	478,1	394,7	358,5	313,7	308,2	535,8	449,0	338,8	301,5	291,0	230,6	316,4	265,5	212,6	194,2	190,7	255,2	184,8	267,9	329,7
	12-giu	323,1	472,7	478,1	394,7	358,5	313,7	308,2	535,8	449,0	338,7	301,5	291,0	230,6	316,4	265,5	212,6	194,1	190,7	255,2	184,8	267,9	329,6

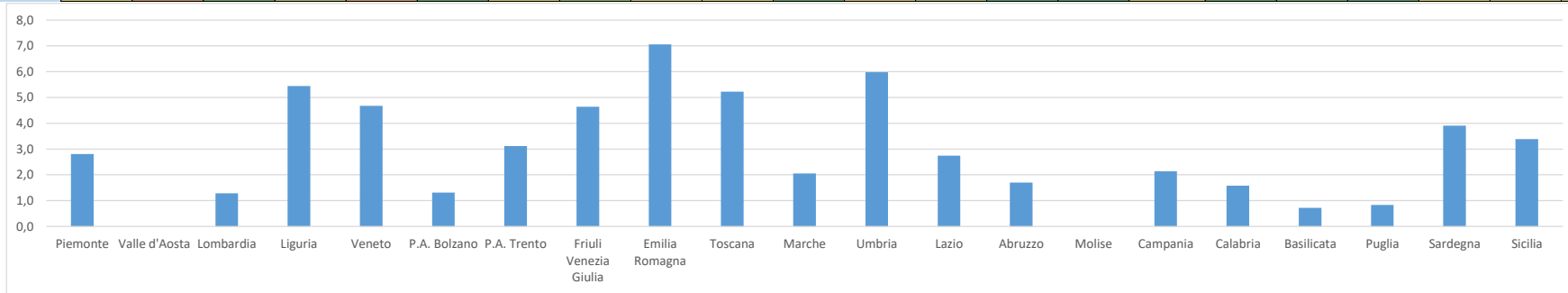


Ranking delle regioni (nel grafico: decessi dell'ultima settimana / 100.000)

Pazienti ricoverati (presenti a una certa data, esclusa terapia intensiva) in ogni regione (ogni 100.000 abitanti) (ultime 8 settimane)

Piemonte	Valle d'Aosta	Lombardia	Liguria	Veneto	P.A. Bolzano	P.A. Trento	Friuli Venezia Giulia	Emilia Romagna	Toscana	Marche	Umbria	Lazio	Abruzzo	Molise	Campania	Calabria	Basilicata	Puglia	Sardegna	Sicilia	ITALIA
----------	---------------	-----------	---------	--------	--------------	-------------	-----------------------	----------------	---------	--------	--------	-------	---------	--------	----------	----------	------------	--------	----------	---------	---------------

dati al	31/7	Lig		Ven		Emi		Tos		Umb													
		10°	20°	17°	3°	5°	16°	9°	6°	1°	4°	13°	2°	11°	14°	20°	12°	15°	19°	18°	7°	8°	
31-lug	2,8	0,0	1,3	5,4	4,7	1,3	3,1	4,6	7,1	5,2	2,0	6,0	2,7	1,7	0,0	2,1	1,6	0,7	0,8	3,9	3,4	3,1	
24-lug	2,7	0,0	1,1	5,6	4,0	0,6	3,5	3,6	4,3	4,5	2,0	4,6	2,6	0,8	0,0	2,1	0,5	0,4	0,3	3,3	3,1	2,5	
17-lug	2,3	0,0	0,8	4,5	4,0	1,3	3,9	2,3	3,1	3,2	0,6	3,3	2,1	0,6	0,0	1,9	0,6	0,5	0,2	1,4	2,2	2,0	
10-lug	2,2	0,0	0,8	3,1	3,9	0,4	2,4	1,4	2,2	2,7	0,7	0,9	2,2	0,3	0,0	1,5	0,3	0,7	0,2	1,4	1,8	1,7	
3-lug	1,8	0,0	0,7	2,1	3,8	0,0	0,6	1,9	2,4	1,8	0,6	1,4	1,8	0,4	0,0	1,3	0,2	0,0	0,1	1,4	1,3	1,4	
26-giu	1,6	1,6	0,5	1,3	3,6	0,2	0,7	0,7	1,7	1,8	0,3	1,6	1,5	0,3	0,3	1,2	0,2	0,0	0,2	1,4	1,3	1,3	
19-giu	1,7	4,8	0,5	1,4	3,4	0,0	1,5	1,0	1,8	1,4	0,3	1,0	1,1	0,2	0,3	1,3	0,4	0,2	0,2	1,4	1,2	1,2	
12-giu	1,4	4,0	0,3	1,0	3,5	0,2	1,5	0,7	1,3	1,3	0,2	2,0	0,9	0,1	0,0	1,3	0,2	0,4	0,1	1,4	1,2	1,1	

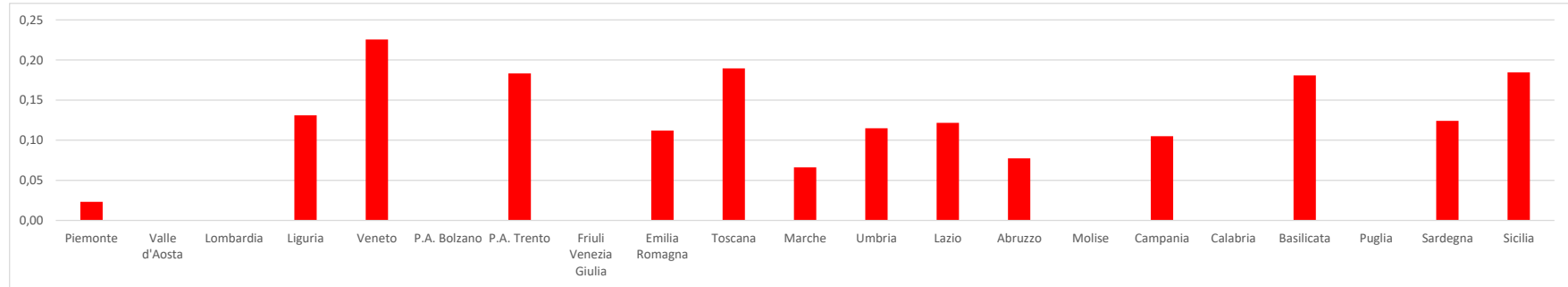


Ricoveri (esclusa terapia intensiva) / 100.000 abitanti per periodi settimanali
 Ranking delle regioni (nel grafico: casi presenti oggi / 100.000)

Pazienti ricoverati, presenti a una certa data, IN TERAPIA INTENSIVA in ogni regione (ogni 100.000 abitanti) (ultime 8 settimane, per i dati completi vedi Appendice)

Piemonte	Valle d'Aosta	Lombardia	Liguria	Veneto	P.A. Bolzano	P.A. Trento	Friuli Venezia Giulia	Emilia Romagna	Toscana	Marche	Umbria	Lazio	Abruzzo	Molise	Campania	Calabria	Basilicata	Puglia	Sardegna	Sicilia	ITALIA
----------	---------------	-----------	---------	--------	--------------	-------------	-----------------------	----------------	---------	--------	--------	-------	---------	--------	----------	----------	------------	--------	----------	---------	---------------

dati al	31/7	14°		15°		6°		Ven		Trento		Tos		13°		9°		8°		12°		15°		11°		15°		5°		15°		7°		Sic		3°	0,09
		0,02	0,00	0,00	0,13	0,23	0,00	0,18	0,00	0,11	0,19	0,07	0,11	0,12	0,08	0,00	0,11	0,00	0,18	0,00	0,12	0,18	0,00	0,05	0,00	0,00	0,00	0,00	0,06	0,12	0,18						
31-lug	0,02	0,00	0,00	0,13	0,23	0,00	0,18	0,00	0,11	0,19	0,07	0,11	0,12	0,08	0,00	0,11	0,00	0,18	0,00	0,12	0,18	0,00	0,05	0,00	0,00	0,00	0,00	0,06	0,12	0,18	0,09						
24-lug	0,02	0,00	0,00	0,07	0,27	0,00	0,00	0,00	0,07	0,14	0,07	0,23	0,05	0,08	0,00	0,05	0,00	0,00	0,00	0,00	0,10	0,06	0,05	0,00	0,00	0,00	0,06	0,12	0,07	0,06							
17-lug	0,02	0,00	0,03	0,07	0,25	0,00	0,00	0,17	0,07	0,14	0,07	0,11	0,05	0,08	0,00	0,05	0,00	0,00	0,00	0,06	0,12	0,07	0,05	0,00	0,00	0,00	0,06	0,12	0,07	0,06							
10-lug	0,09	0,00	0,03	0,13	0,20	0,19	0,00	0,00	0,02	0,16	0,07	0,00	0,05	0,08	0,00	0,07	0,00	0,00	0,06	0,12	0,07	0,05	0,00	0,00	0,00	0,06	0,12	0,07	0,06								
3-lug	0,02	0,00	0,03	0,07	0,20	0,00	0,00	0,00	0,02	0,08	0,07	0,00	0,03	0,08	0,00	0,05	0,05	0,00	0,06	0,12	0,07	0,05	0,00	0,00	0,00	0,06	0,12	0,07	0,06								
26-giu	0,02	0,00	0,03	0,00	0,18	0,00	0,18	0,08	0,02	0,05	0,00	0,00	0,05	0,00	0,00	0,05	0,00	0,00	0,06	0,12	0,07	0,05	0,00	0,00	0,00	0,06	0,12	0,07	0,06								
19-giu	0,00	0,00	0,03	0,20	0,16	0,00	0,00	0,00	0,02	0,11	0,00	0,00	0,03	0,00	0,00	0,05	0,00	0,00	0,06	0,12	0,07	0,05	0,00	0,00	0,00	0,06	0,12	0,07	0,06								
12-giu	0,00	0,00	0,03	0,13	0,16	0,00	0,00	0,00	0,07	0,08	0,00	0,00	0,07	0,00	0,00	0,05	0,00	0,00	0,06	0,12	0,07	0,05	0,00	0,00	0,00	0,06	0,12	0,07	0,06								



Ricoveri **in terapia intensiva** / 100.000 abitanti per periodi settimanali
 Ranking delle regioni (nel grafico: casi presenti oggi / 100.000)

Le prime 25 province italiane, graduatoria per

- Numero totale di casi, dall'inizio dell'epidemia
- Casi /100.000 abitanti, dall'inizio dell'epidemia

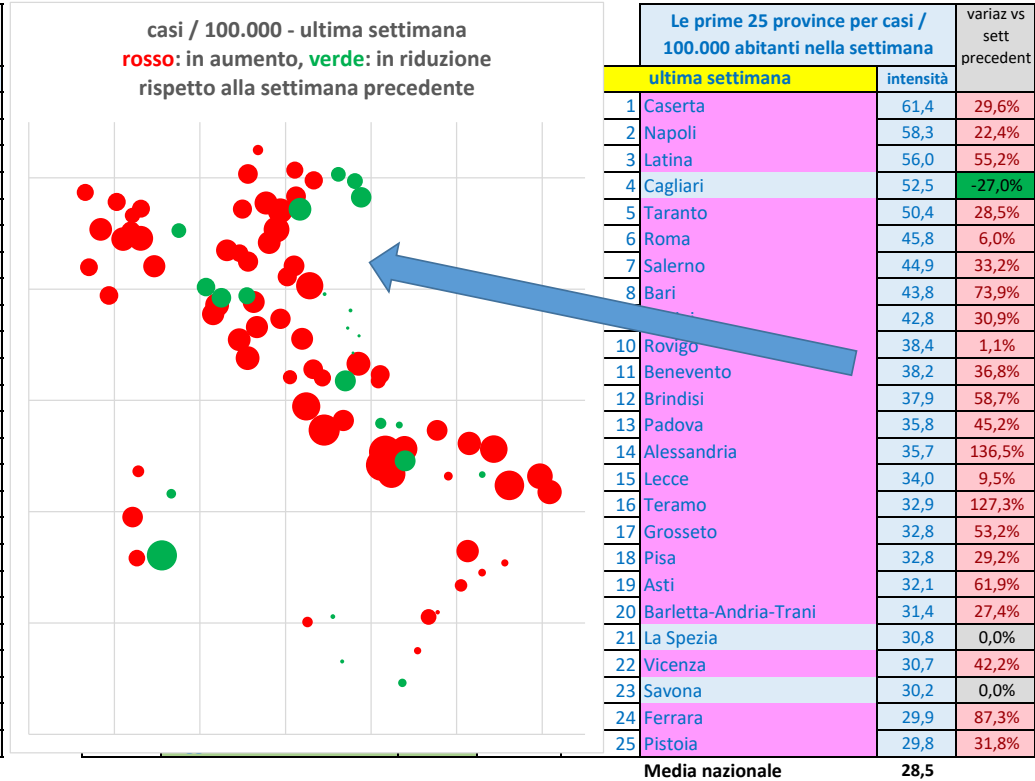
Le prime 25 province italiane, graduatoria per

- Numero di casi, ultima settimana
- Casi /100.000 abitanti, ultima settimana

casi di positività dall'inizio dell'epidemia (casi cumulati)

Le prime 25 province per numero di casi			Le prime 25 province per casi / 100.000 abitanti			
31 luglio 2024			31 luglio 2024			
	numero	% cumul		densità		
1	Roma	1.885.323	7,2%	1	Padova	60.562
2	Milano	1.388.497	12,5%	2	Vicenza	59.263
3	Napoli	1.345.963	17,6%	3	Rimini	57.977
4	Torino	961.901	21,2%	4	Treviso	57.564
5	Padova	565.469	23,4%	5	Venezia	56.670
6	Brescia	548.718	25,5%	6	Forli-Cesena	55.459
7	Bari	542.680	27,6%	7	Rovigo	54.931
8	Treviso	508.589	29,5%	8	Teramo	54.152
9	Vicenza	506.874	31,4%	9	Ravenna	53.868
10	Bologna	499.211	33,3%	10	Verona	53.678
11	Verona	496.382	35,2%	11	Belluno	53.571
12	Salerno	488.881	37,1%	12	Bolzano	53.114
13	Venezia	481.033	38,9%	13	Trieste	53.014
14	Firenze	443.028	40,6%	14	Chieti	52.667
15	Palermo	430.866	42,2%	15	Perugia	51.687
16	Catania	427.066	43,9%	16	Pescara	51.672
17	Caserta	399.996	45,4%	17	Ascoli Piceno	51.180
18	Monza e della Brianza	391.846	46,9%	18	Fermo	50.471
19	Varese	383.061	48,3%	19	Bologna	48.870
20	Genova	361.369	49,7%	20	Udine	48.706
21	Lecce	360.917	51,1%	21	Ancona	48.216
22	Bergamo	346.715	52,4%	22	Reggio nell'Emilia	48.156
23	Perugia	334.262	53,7%	23	Ferrara	47.781
24	Modena	320.198	54,9%	24	Gorizia	47.729
25	Bolzano	282.906	56,0%	25	Latina	47.493

casi di positività dell'ultima settimana (casi incidenti)



Le prime 25 province per numero assoluto di casi = 56,0% di tutti i casi italiani

(Casi cumulati dall'inizio dell'epidemia)

Le prime 25 province per casi / 100.000 = 74,4% di tutti i casi italiani

(Casi incidenti dell'ultima settimana)

Indicatori regionali

pos / abit = casi positivi dell'ultima settimana / 100.000 abitanti = **INCIDENZA**

pos / tamp = casi positivi dell'ultima settimana / tamponi dell'ultima settimana = **QUOZ DI POSITIVITA' DEI TAMPONI**

tamp / abit = tamponi dell'ultima settimana / 100.000 abitanti = **QUANTITA' TAMPONI ESEGUITI**

ric TI / ric H = ricoveri in terapia intensiva, presenti in data odierna / ricoveri totali (compresa terapia intensiva) presenti in data odierna = **GRAVITA' RICOVERI**

ric H / abit = ricoveri totali (compresa terapia intensiva) presenti in data odierna / 100.000 abitanti = **QUOZ OSPEDALIZZAZIONE**

dec / ric H = decessi dell'ultima settimana / ricoveri totali (compresa terapia intensiva) presenti 14 giorni fa = **MORTALITA' OSPEDALIERA**

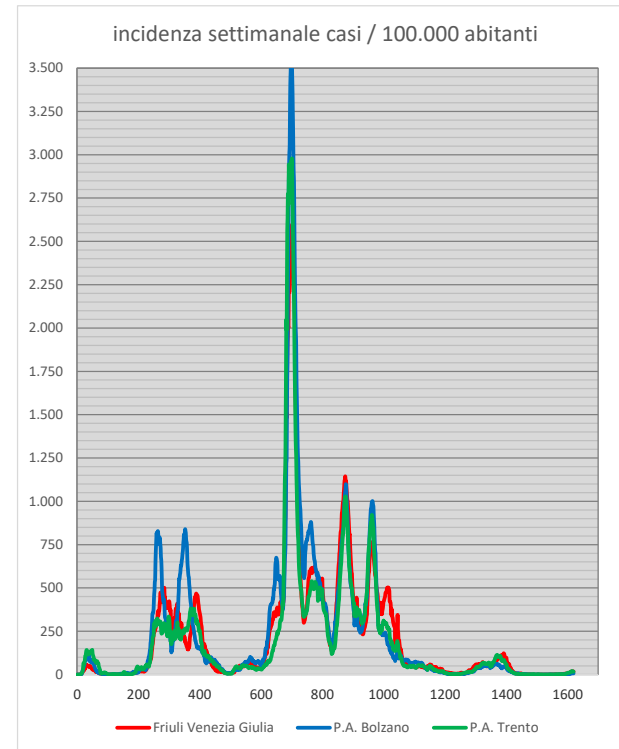
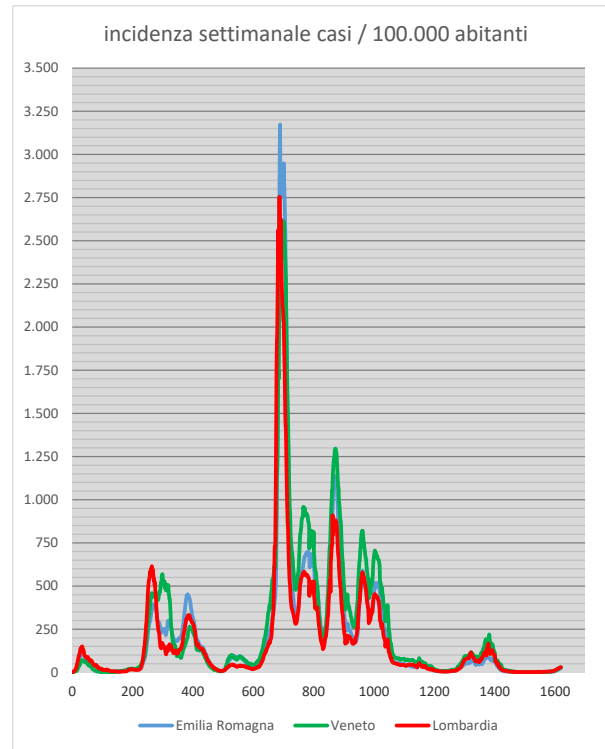
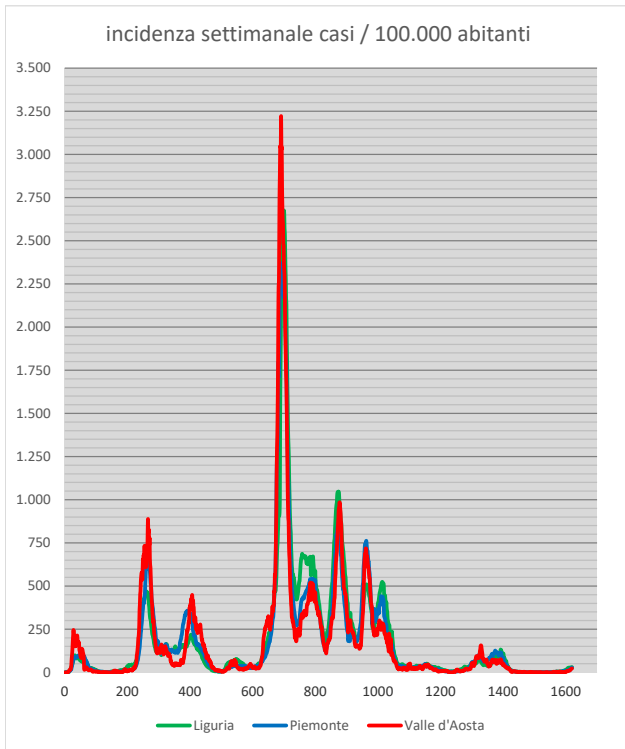
dec / abit = decessi dell'ultima settimana / 100.000 abitanti = **MORTALITA'**

dec / pos = decessi dell'ultima settimana / 1.000 casi positivi di due settimane prima = **LETALITA'**

	INCIDENZA		POSITIVITA' DEI TAMPONI		QUANTITA' TAMPONI		GRAVITA' RICOVERI		QUOZ OSPEDALIZZAZIONE		MORTALITA' OSPEDALIERA		MORTALITA'		LETALITA'	
	> media naz	pos / abit	> media naz	pos / tamp	> media naz	tamp / abit	> media naz	RIC TI / RIC H	> media naz	RIC H / abit	> media naz	dec / RIC H	> media naz	dec / abit	> media naz	dec / 1.000 pos
Piemonte		26,8		9,4%		0,3%		0,8%		2,8		0,0%		0,00		0,00
Valle d'Aosta		22,4		15,1%	Val	0,1%	Val	-		0,0	Val	0,0%		0,00		0,00
Lombardia	Lom	29,5	Lom	18,3%	Lom	0,2%		0,0%		1,3	Lom	17,6%	Lom	0,15	Lom	8,52
Liguria	Lig	30,2	Lig	17,5%		0,2%		2,4%	Lig	5,6		0,0%		0,00		0,00
Veneto	Ven	28,8		14,9%		0,2%	Ven	4,6%	Ven	4,9		1,0%		0,04		2,90
P.A. Bolzano		6,9	Bol	19,4%	Bol	0,0%		0,0%		1,3		0,0%		0,00		0,00
P.A. Trento		16,7	Tre	18,6%	Tre	0,1%	Tre	5,6%	Tre	3,3		0,0%		0,00		0,00
Friuli Venezia Giulia		17,2		13,9%	Fri	0,1%		0,0%	Fri	4,6	Fri	16,7%	Fri	0,41	Fri	50,51
Emilia Romagna		24,3	Emi	21,1%	Emi	0,1%		1,6%	Emi	7,2		0,7%		0,02		2,11
Toscana		26,9		13,9%		0,2%	Tos	3,5%	Tos	5,4	Tos	8,2%	Tos	0,27	Tos	16,31
Marche		0,7		6,2%	Mar	0,0%	Mar	3,1%		2,1		0,0%		0,00		0,00
Umbria	Umb	29,0	Umb	18,9%	Umb	0,2%		1,9%	Umb	6,1		0,0%		0,00		0,00
Lazio	Laz	42,6	Laz	17,3%		0,2%	Laz	4,2%		2,9		2,4%		0,05		1,84
Abruzzo		25,1		16,7%	Abr	0,2%	Abr	4,3%		1,8	Abr	11,1%		0,08	Abr	6,54
Molise		4,0		11,1%	Mol	0,0%	Mol	-		0,0		0,0%		0,00		0,00
Campania	Cam	53,8	Cam	18,9%		0,3%	Cam	4,7%		2,2		0,0%		0,00		0,00
Calabria		21,7	Cal	26,1%	Cal	0,1%		0,0%	Cal	1,6	Cal	27,3%	Cal	0,16	Cal	20,55
Basilicata		4,0		5,7%	Bas	0,1%	Bas	20,0%		0,9		0,0%		0,00		0,00
Puglia	Pug	39,5	Pug	22,3%		0,2%		0,0%		0,8	Pug	62,5%	Pug	0,13	Pug	9,67
Sardegna		22,6	Sar	19,1%	Sar	0,1%	Sar	3,1%	Sar	4,0		0,0%		0,00		0,00
Sicilia		2,1	Sic	17,5%	Sic	0,0%	Sic	5,2%	Sic	3,6	Sic	8,1%	Sic	0,18	Sic	70,31
ITALIA		28,5		16,9%		0,2%		2,9%		3,2		4,4%		0,09		6,04
minimo	Mar	0,7	Bas	5,7%	Mar	0,0%	Lom	0,0%	Val	0,0	Pie	0,0%	Pie	0,00	Pie	0,00
massimo	Cam	53,8	Cal	26,1%	Pie	0,3%	Bas	20,0%	Emi	7,2	Pug	62,5%	Fri	0,41	Sic	70,31

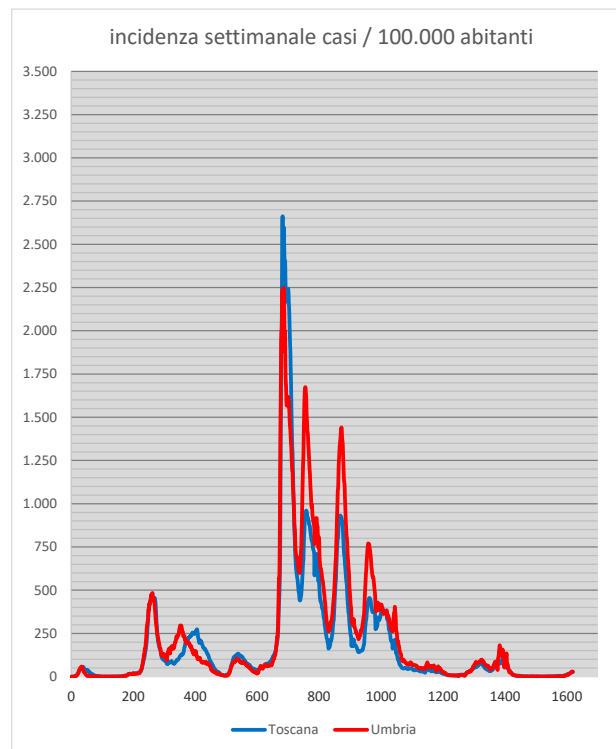
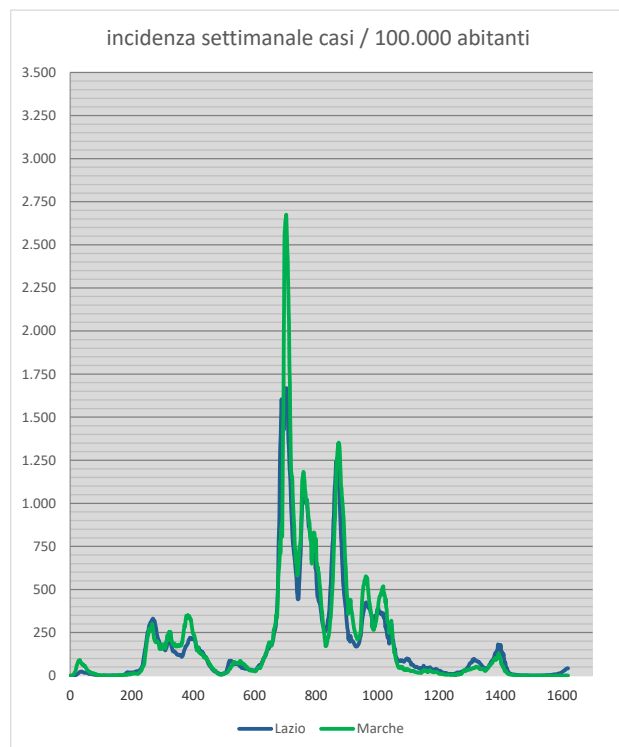
Andamento dell'incidenza di nuovi casi (somma mobile ultimi 7 giorni/ 100.000 abitanti) nelle diverse regioni

I grafici che seguono rappresentano l'andamento settimanale dell'incidenza di nuovi casi (somma mobile ultimi 7 giorni/ 100.000 abitanti) nelle diverse regioni.



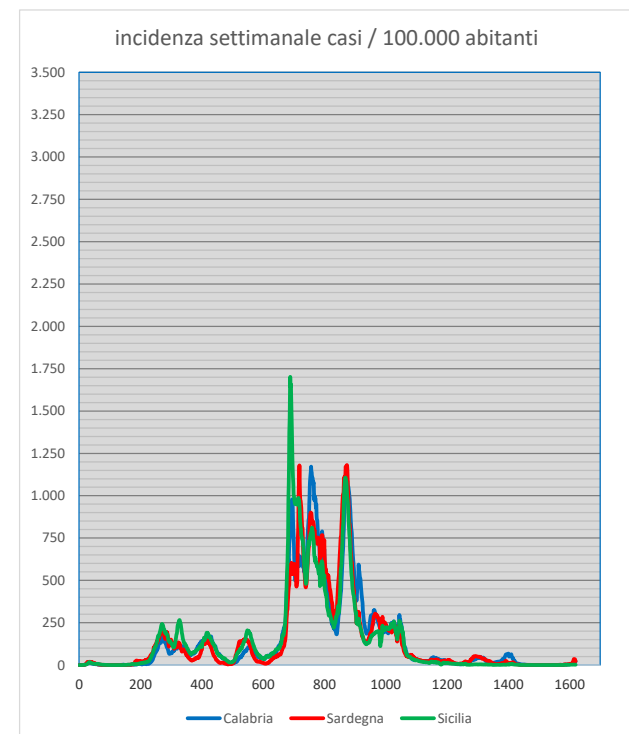
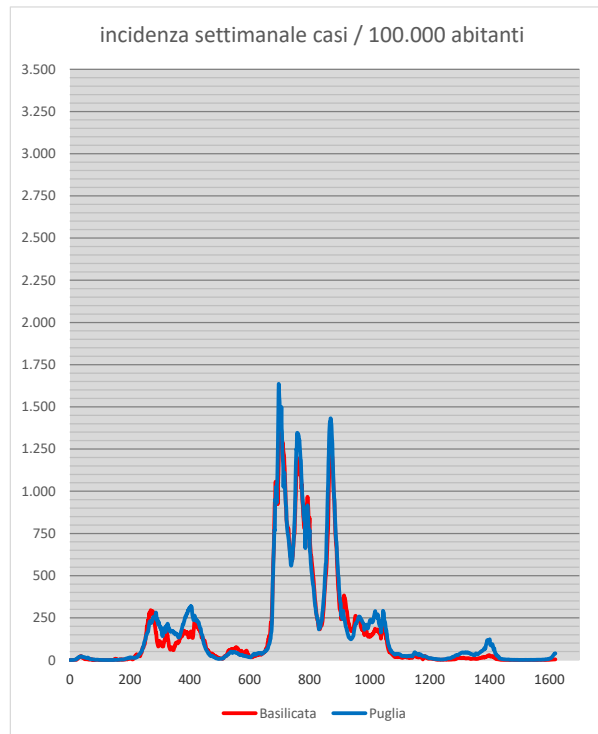
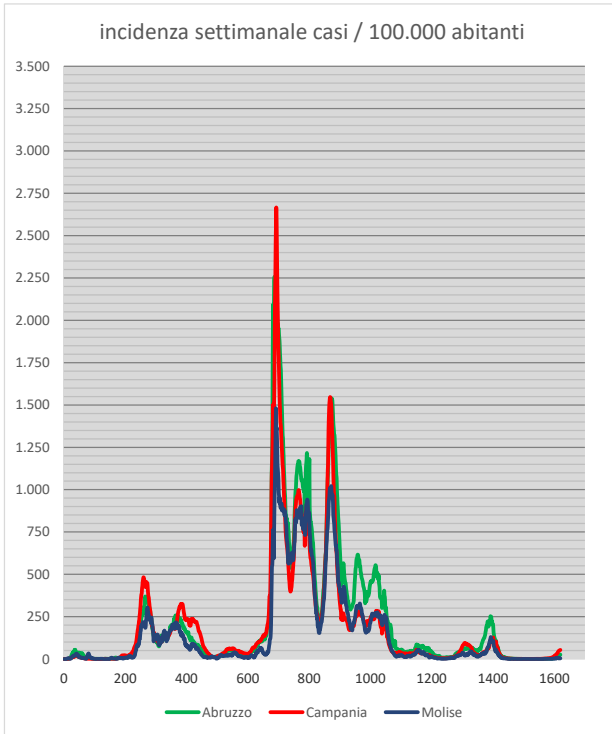
Andamento dell'incidenza di nuovi casi (somma mobile ultimi 7 giorni/ 100.000 abitanti) nelle diverse regioni

I grafici che seguono rappresentano l'andamento settimanale dell'incidenza di nuovi casi (somma mobile ultimi 7 giorni/ 100.000 abitanti) nelle diverse regioni.



Andamento dell'incidenza di nuovi casi (somma mobile ultimi 7 giorni/ 100.000 abitanti) nelle diverse regioni

I grafici che seguono rappresentano l'andamento settimanale dell'incidenza di nuovi casi (somma mobile ultimi 7 giorni/ 100.000 abitanti) nelle diverse regioni.



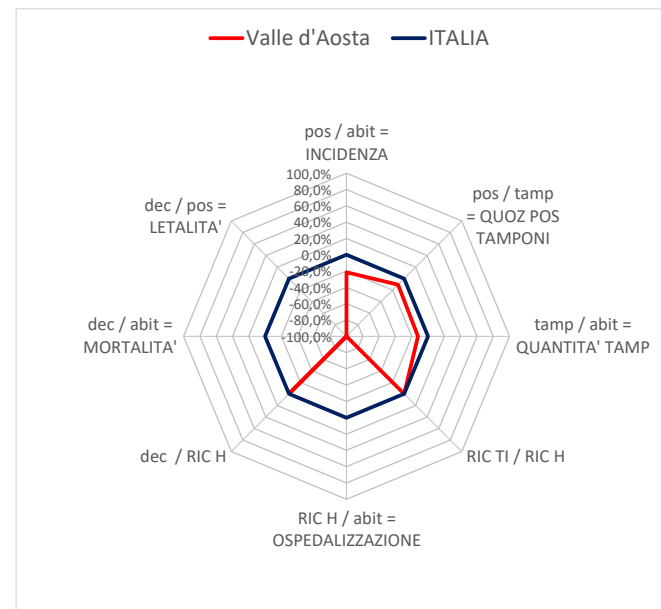
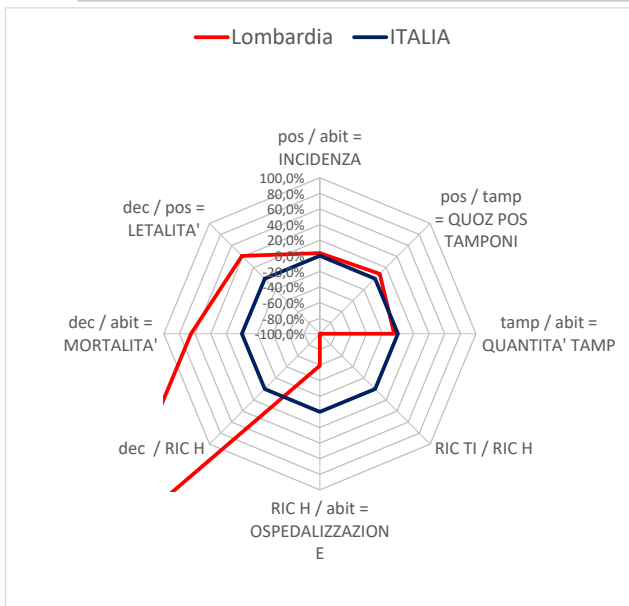
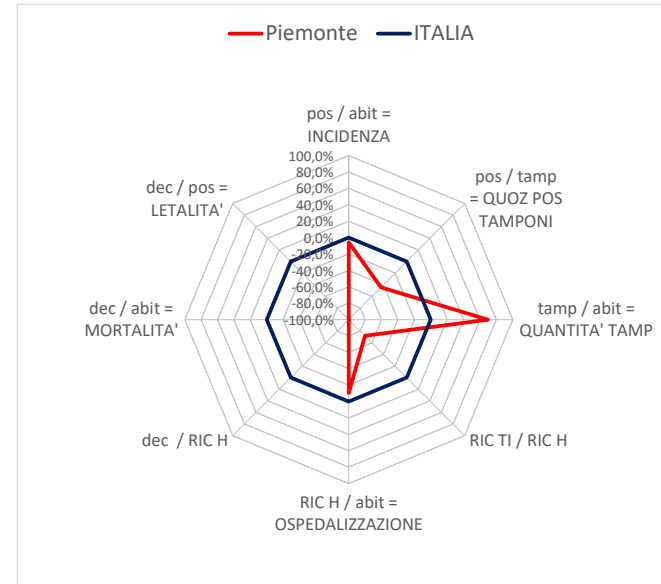
DIAGRAMMI "RADAR" REGIONALI (ULTIMA SETTIMANA) - scostamento % rispetto ai valori nazionali

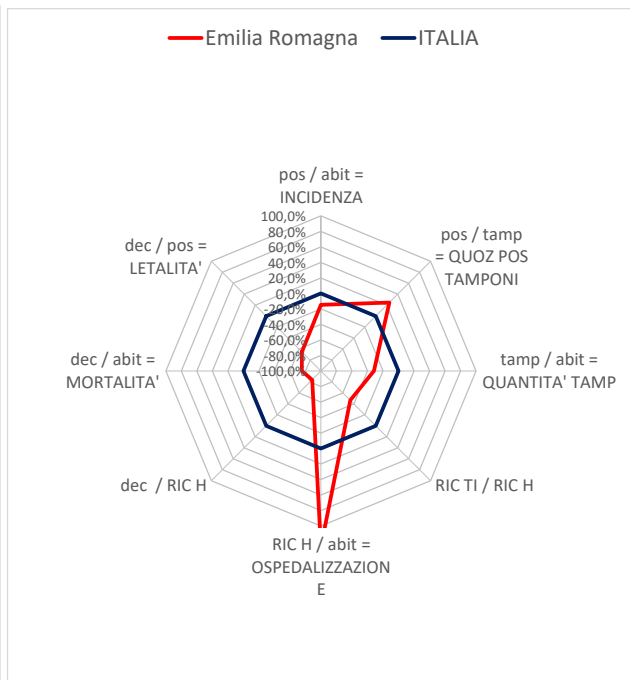
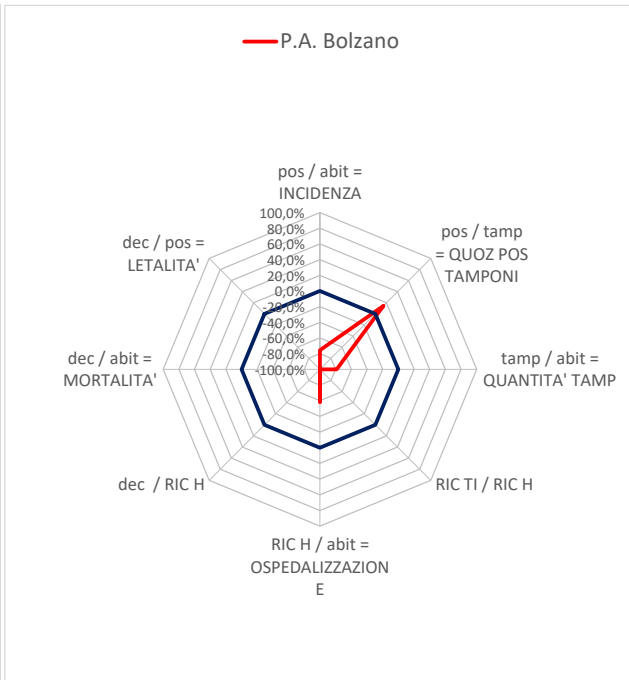
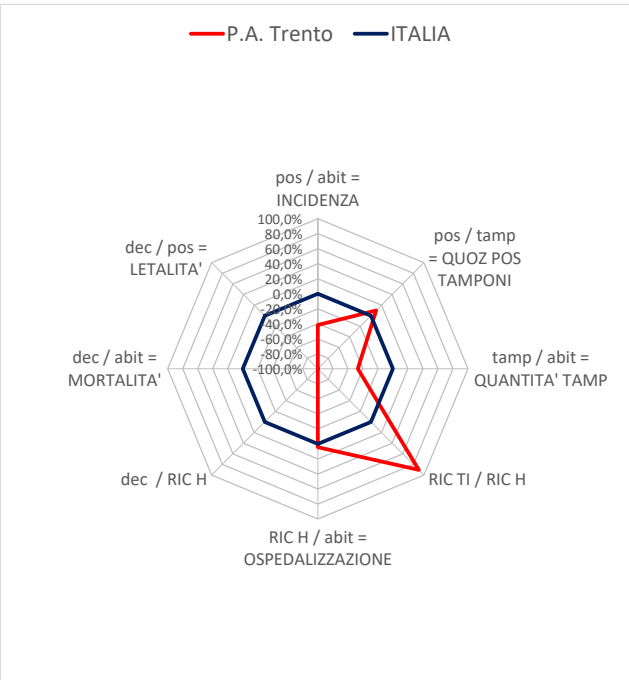
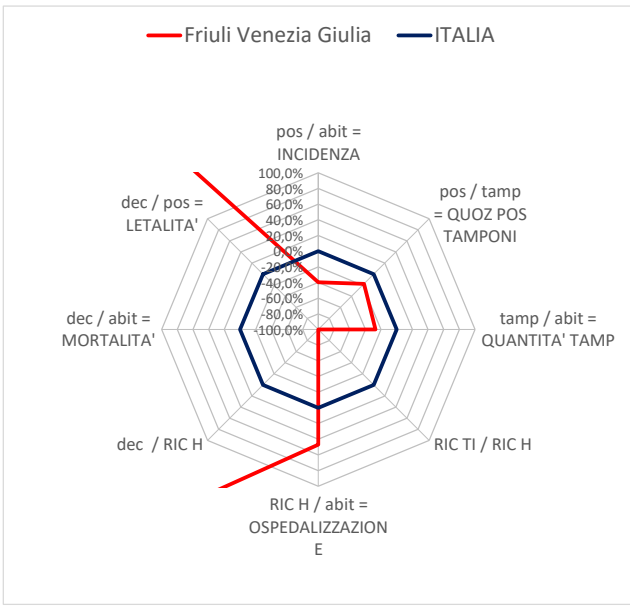
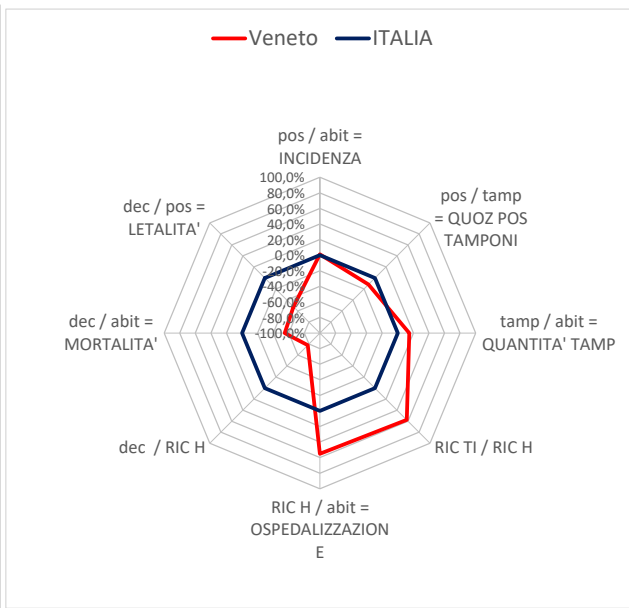
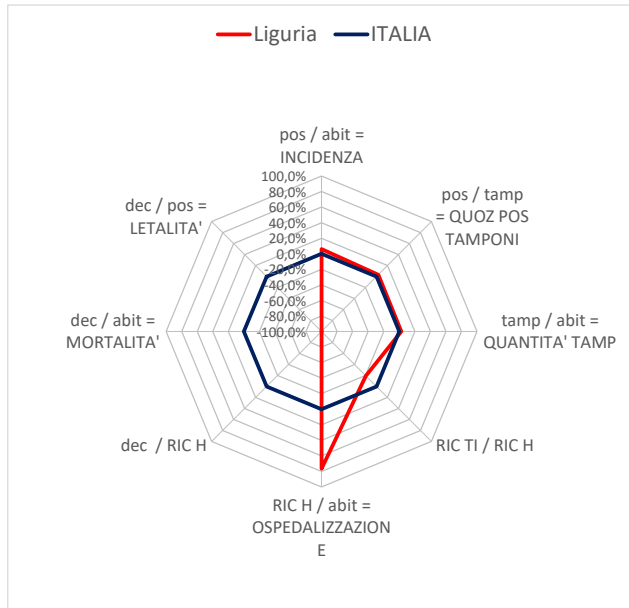
DIAGRAMMI "RADAR" REGIONALI - ULTIMA SETTIMANA

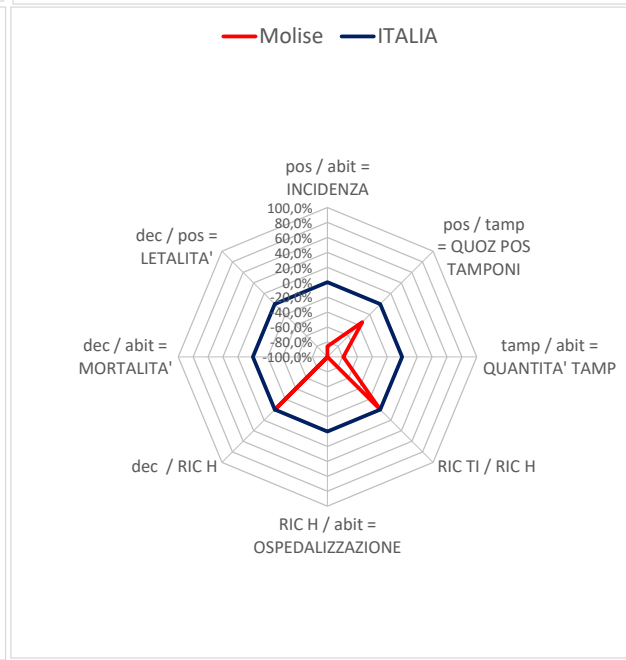
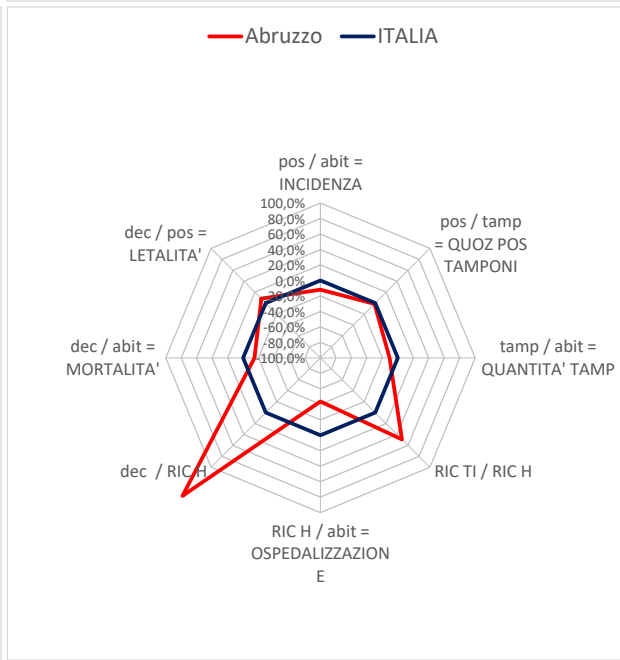
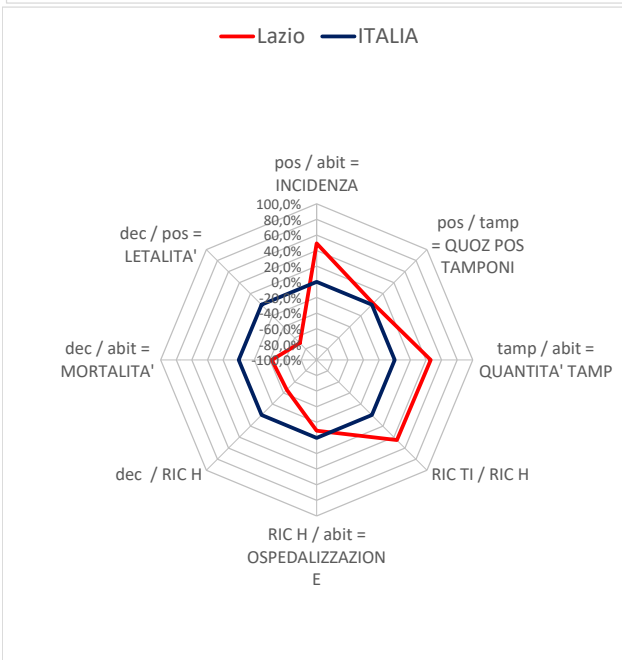
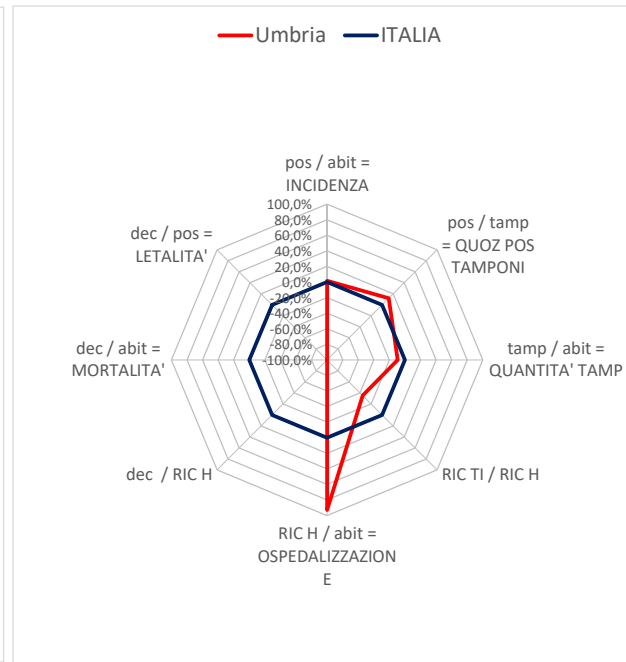
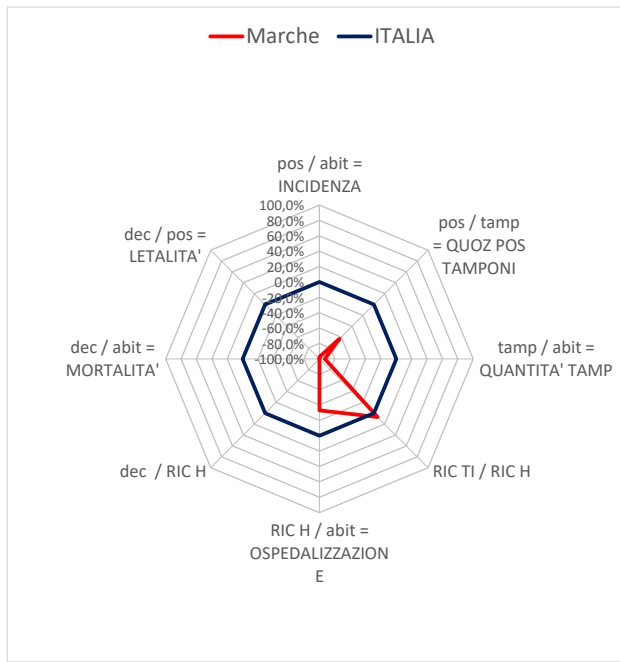
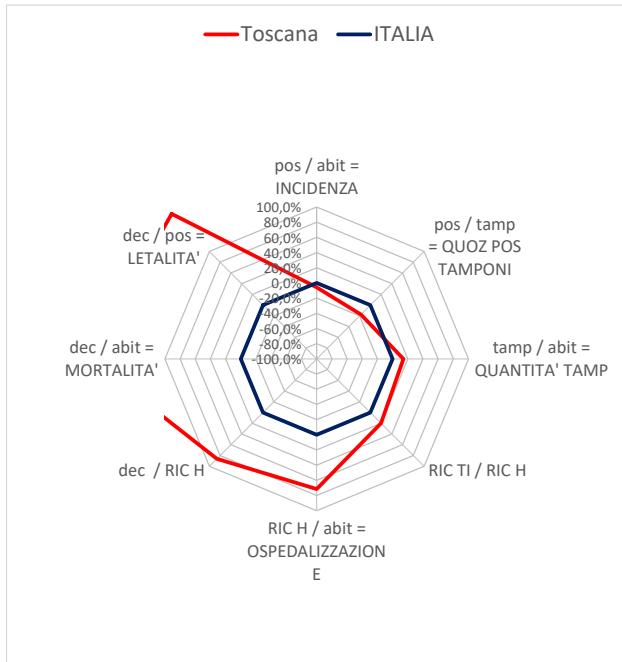
Gli stessi 8 indicatori, espressi come scostamento % rispetto ai valori nazionali

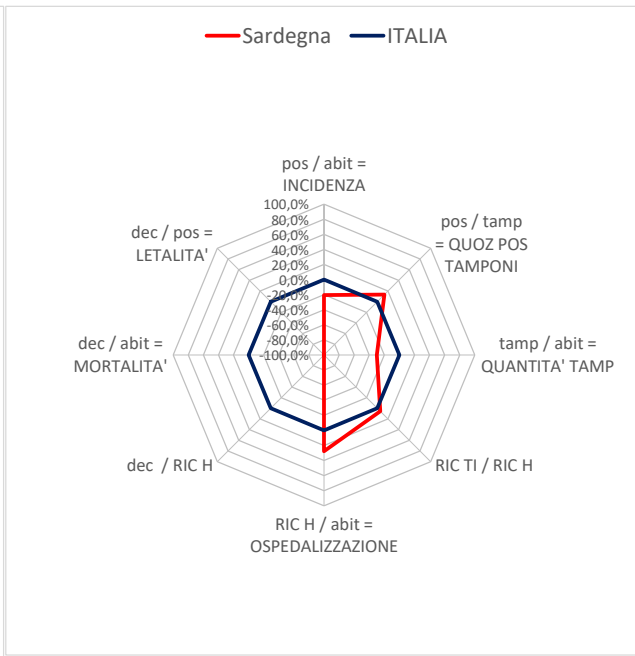
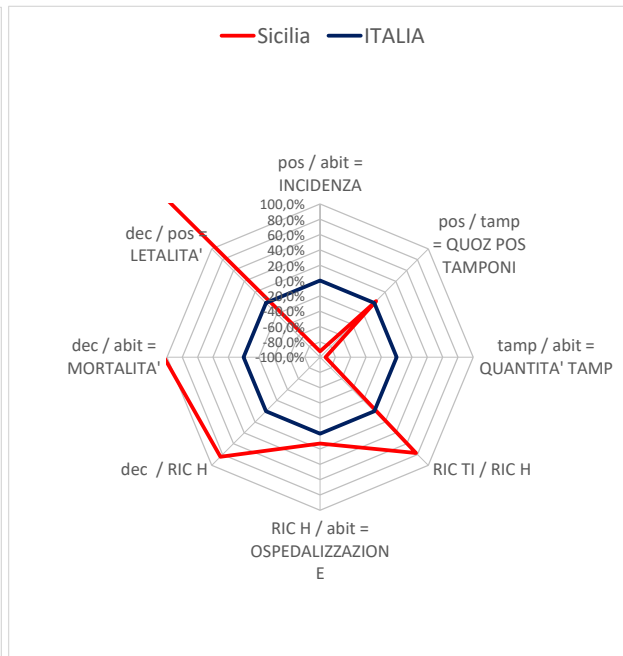
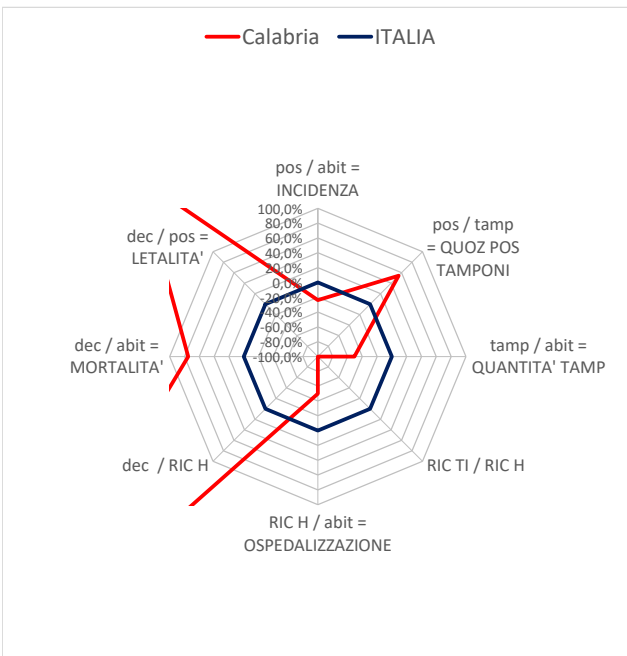
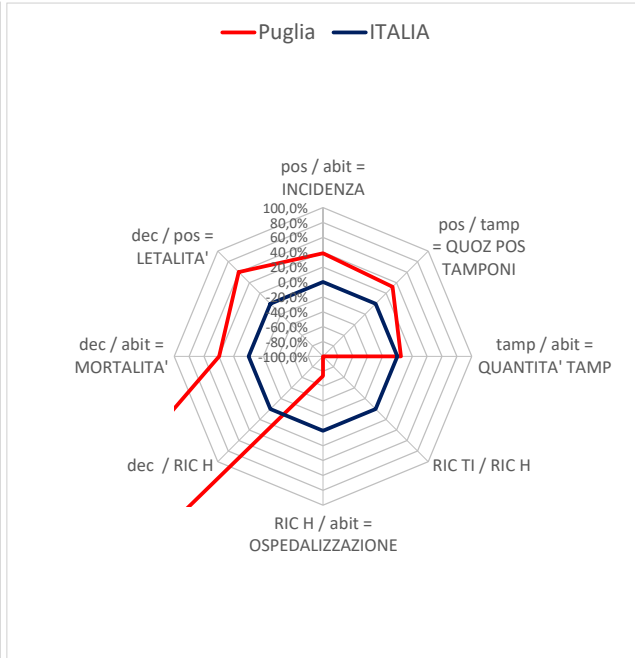
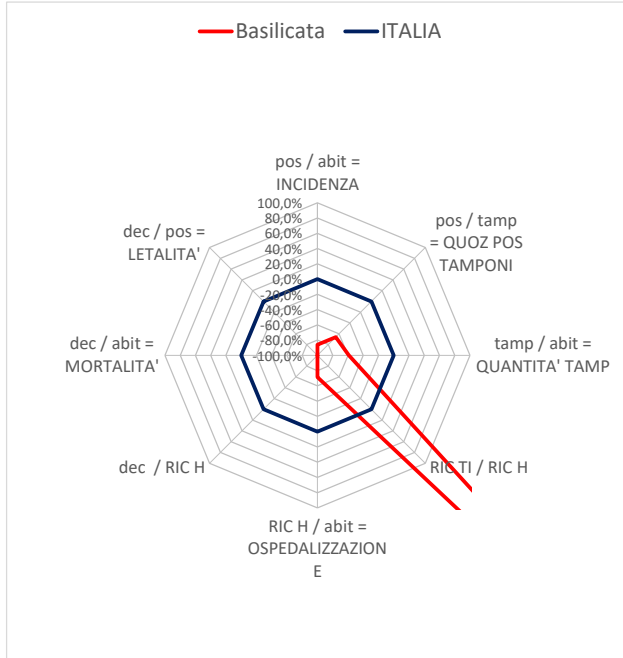
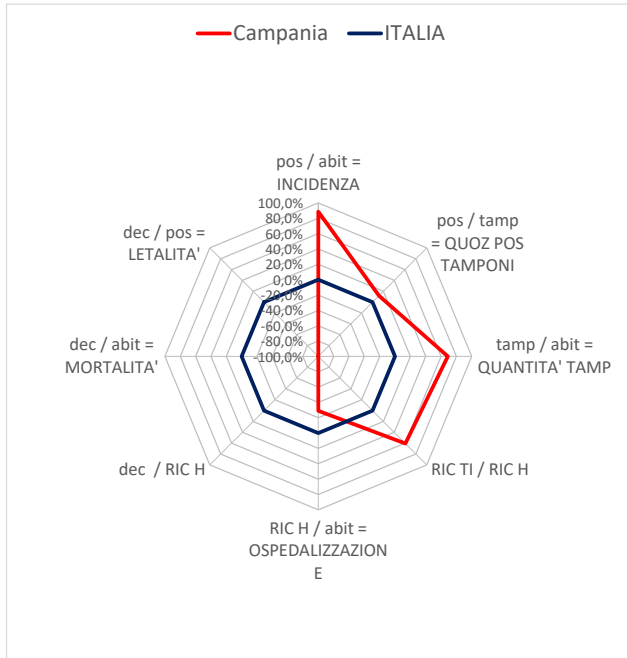
LEGENDA:

- pos / abit** = casi positivi dell'ultima settimana / 100.000 abitanti = **INCIDENZA**
- pos / tamp** = casi positivi dell'ultima settimana / tamponi dell'ultima settimana = **QUOZ DI POSITIVITA' DEI TAMPONI**
- tamp / abit** = tamponi dell'ultima settimana / 100.000 abitanti = **QUANTITA' TAMPONI ESEGUITI**
- ric TI / ric H** = ricoveri in terapia intensiva, presenti in data odierna / ricoveri totali (compresa terapia intensiva) presenti in data odierna = **GRAVITA' RICOVERI**
- ric H / abit** = ricoveri totali (compresa terapia intensiva) presenti in data odierna / 100.000 abitanti = **QUOZ OSPEDALIZZAZIONE**
- dec / ric H** = decessi dell'ultima settimana / ricoveri totali (compresa terapia intensiva) presenti 14 giorni fa = **MORTALITA' OSPEDALIERA**
- dec / abit** = decessi dell'ultima settimana / 100.000 abitanti = **MORTALITA'**
- dec / pos** = decessi dell'ultima settimana / casi positivi di due settimane prima = **LETALITA'**









NOTE della Protezione Civile (solo le più recenti)

31/7/2024 - 2024-07-31T17:00:00,"La Regione Basilicata comunica che il dato relativo al numero dei "Casi in isolamento domiciliare" ed ai "Guariti" non è reale ed è in corso di revisione. La Regione Emilia-Romagna riporta che il dato odierno dei casi per la provincia, risultato negativo rispetto a quello comunicato ieri, è determinato dalla revisione delle posizioni anagrafiche dei casi precedentemente inseriti. La Regione Liguria segnala che in seguito all'automatizzazione nella gestione dei database relativi alla sorveglianza COVID-19, sono possibili variazioni delle anagrafiche che possono generare eventuali riduzioni rispetto ai dati comunicati nelle giornate precedenti. La Regione Umbria fa presente che dei 52 ricoveri non in T.I.: - 25 appartengono alle discipline di area medica (COD.24, COD.26, COD.68, COD.94) - 27 ricoveri appartengono ad altre discipline ospedaliere. "

30/7/2024 - 2024-07-30T17:00:00,"La Regione Abruzzo riporta che il decesso comunicato in data odierna è avvenuto nei giorni scorsi e comunicato oggi dalla ASL di Pescara. La Regione Liguria segnala che in seguito all'automatizzazione nella gestione dei database relativi alla sorveglianza COVID-19, sono possibili variazioni delle anagrafiche che possono generare eventuali riduzioni rispetto ai dati comunicati nelle giornate precedenti. La Regione Umbria fa presente che dei 53 ricoveri non in T.I.: - 22 appartengono alle discipline di area medica (COD.24, COD.26, COD.68, COD.94) - 31 ricoveri appartengono ad altre discipline ospedaliere. "

29/7/2024 - 2024-07-29T17:00:00,"La Regione Basilicata comunica che il dato relativo al numero dei "Casi in isolamento domiciliare" ed ai "Guariti" non è reale ed è in corso di revisione. La Regione Emilia-Romagna riporta che il dato odierno dei casi per la provincia, risultato negativo rispetto a quello comunicato ieri, è determinato dalla revisione delle posizioni anagrafiche dei casi precedentemente inseriti. La Regione Liguria segnala che in seguito all'automatizzazione nella gestione dei database relativi alla sorveglianza COVID-19, sono possibili variazioni delle anagrafiche che possono generare eventuali riduzioni rispetto ai dati comunicati nelle giornate precedenti. La Regione Umbria fa presente che dei 46 ricoveri non in T.I.: - 19 appartengono alle discipline di area medica (COD.24, COD.26, COD.68, COD.94) - 27 ricoveri appartengono ad altre discipline ospedaliere. "

28/7/2024 - 2024-07-28T17:00:00,"La Regione Basilicata comunica che il dato relativo al numero dei "Casi in isolamento domiciliare" ed ai "Guariti" non è reale ed è in corso di revisione. La Regione Emilia-Romagna riporta che il dato odierno dei casi per la provincia, risultato negativo rispetto a quello comunicato ieri, è determinato dalla revisione delle posizioni anagrafiche dei casi precedentemente inseriti. La Regione Friuli Venezia Giulia dichiara che il totale dei casi positivi è stato ridotto di 2 a seguito di due test positivi rimossi dopo revisione dei casi. La Regione Liguria comunica che in seguito all'automatizzazione nella gestione dei database relativi alla sorveglianza COVID-19, sono possibili variazioni delle anagrafiche che possono generare eventuali riduzioni rispetto ai dati comunicati nelle giornate precedenti. La Regione Piemonte riporta che la variazione dei casi rispetto al giorno precedente è dovuta a una riattribuzione della provincia di residenza del paziente. "

27/7/2024 - 2024-07-27T17:00:00,"La Regione Basilicata comunica che il dato relativo al numero dei "Casi in isolamento domiciliare" ed ai "Guariti" non è reale ed è in corso di revisione. La regione Liguria segnala che in seguito all'automatizzazione nella gestione dei database relativi alla sorveglianza COVID-19, sono possibili variazioni delle anagrafiche che possono generare eventuali riduzioni rispetto ai dati comunicati nelle giornate precedenti. La regione Umbria fa presente che dei 43 ricoveri non in T.I.: - 15 appartengono alle discipline di area medica (COD.24, COD.26, COD.68, COD.94) - 28 ricoveri appartengono ad altre discipline ospedaliere. "

26/7/2024 - 2024-07-26T17:00:00,"La Regione Basilicata riporta che il dato relativo al numero dei "Casi in isolamento domiciliare" ed ai "Guariti" non è reale ed è in corso di revisione. La Regione Emilia-Romagna dichiara che il dato odierno dei casi per la provincia, risultato negativo rispetto a quello comunicato ieri, è determinato dalla revisione delle posizioni anagrafiche dei casi precedentemente inseriti. La Regione Liguria segnala che in seguito all'automatizzazione nella gestione dei database relativi alla sorveglianza COVID-19, sono possibili variazioni delle anagrafiche che possono generare eventuali riduzioni rispetto ai dati comunicati nelle giornate precedenti. La Regione Umbria fa presente che dei 42 ricoveri non in T.I.: - 13 appartengono alle discipline di area medica (COD.24, COD.26, COD.68, COD.94) - 29 ricoveri appartengono ad altre discipline ospedaliere. La Regione Veneto comunica che nei valori riportati per le terapie intensive si è verificato un disallineamento temporale del flusso informativo pertanto per convenzione è stato riportato 1 dimessi da TI invece del n. 0 effettivi che include anche i negativizzati. "

25/7/2024 - 2024-07-25T17:00:00,"La Regione Basilicata riporta che il dato relativo al numero dei "Casi in isolamento domiciliare" ed ai "Guariti" non è reale ed è in corso di revisione. La Regione Emilia-Romagna dichiara che il dato odierno dei casi per la provincia, risultato negativo rispetto a quello comunicato ieri, è determinato dalla revisione delle posizioni anagrafiche dei casi precedentemente inseriti. La Regione Liguria segnala che in seguito all'automatizzazione nella gestione dei database relativi alla sorveglianza COVID-19, sono possibili variazioni delle anagrafiche che possono generare eventuali riduzioni rispetto ai dati comunicati nelle giornate precedenti. La Regione Piemonte comunica che la variazione dei casi del campo NON DISPONIBILE rispetto al giorno precedente è dovuta a una riattribuzione della provincia di residenza del paziente e precisa che i dati relativi ai tamponi effettuati e a quelli risultati positivi riportati oggi si riferiscono a diagnosi avvenute anche nei giorni precedenti (21 – 23 luglio). L' incremento effettivo di tamponi rispetto a ieri è pari a 1.661 mentre quello dei tamponi positivi è pari a 83. La Regione Umbria fa presente che dei 43 ricoveri non in T.I.: - 13 appartengono alle discipline di area medica (COD.24, COD.26, COD.68, COD.94) - 30 ricoveri appartengono ad altre discipline ospedaliere. "

24/7/2024 - 2024-07-24T17:00:00,"La Regione Basilicata comunica che il dato relativo al numero dei "Casi in isolamento domiciliare" ed ai "Guariti" non è reale ed è in corso di revisione. La Regione Emilia-Romagna comunica che il dato odierno dei casi per provincia, risultato negativo rispetto a quello comunicato ieri, è determinato dalla revisione delle posizioni anagrafiche dei casi precedentemente inseriti. La Regione Umbria comunicare si fa presente che dei 40 ricoveri non in T.I.: - 15 appartengono alle discipline di area medica (COD.24, COD.26, COD.68, COD.94) - 25 ricoveri appartengono ad altre discipline ospedaliere. "

23/7/2024 - 2024-07-23T17:00:00,"La Regione Basilicata comunica che il dato relativo al numero dei "Casi in isolamento domiciliare" ed ai "Guariti" non è reale ed è in corso di revisione. La Regione Emilia-Romagna comunica che il dato odierno dei casi per provincia, risultato negativo rispetto a quello comunicato ieri, è determinato dalla revisione delle posizioni anagrafiche dei casi precedentemente inseriti. La Regione Umbria comunica che dei 36 ricoveri non in T.I.: - 15 appartengono alle discipline di area medica (COD.24, COD.26, COD.68, COD.94) - 21 ricoveri appartengono ad altre discipline ospedaliere. "

22/7/2024 - 2024-07-22T17:00:00,"La Regione Basilicata comunica che il dato relativo al numero dei "Casi in isolamento domiciliare" ed ai "Guariti" non è reale ed è in corso di revisione. La Regione Emilia-Romagna comunica che il dato odierno dei casi per provincia, risultato negativo rispetto a quello comunicato ieri, è determinato dalla revisione delle posizioni anagrafiche dei casi precedentemente inseriti. La Regione Umbria comunica che dei 40 ricoveri non in T.I.: - 17 appartengono alle discipline di area medica (COD.24, COD.26, COD.68, COD.94) - 23 ricoveri appartengono ad altre discipline ospedaliere. La Regione Veneto comunica che il dato odierno dei casi per provincia, risultato negativo rispetto a quello comunicato ieri, è determinato dalla revisione delle posizioni anagrafiche dei casi precedentemente inseriti. "